



# **SCHÉMA DE COHÉRENCE TERRITORIALE**

**ATELIER  
PAYSAGE ET TOURISME  
27.03.2023**

**SISTERONAIIS-  
BUËCH**



An aerial photograph of a river valley with a blue circular overlay in the center. The overlay contains three numbered items in French. The background shows a river flowing through a valley with steep, rocky slopes covered in green vegetation. The river is light greenish-brown. The circular overlay is semi-transparent and contains the following text:

**1**  
**RAPPEL DU CONTEXTE**

**2**  
**PRÉSENTATION DES ENJEUX  
ET DES SCÉNARIOS**

**3**  
**ORGANISATION DE  
L'ATELIER**



# RAPPEL DU CONTEXTE

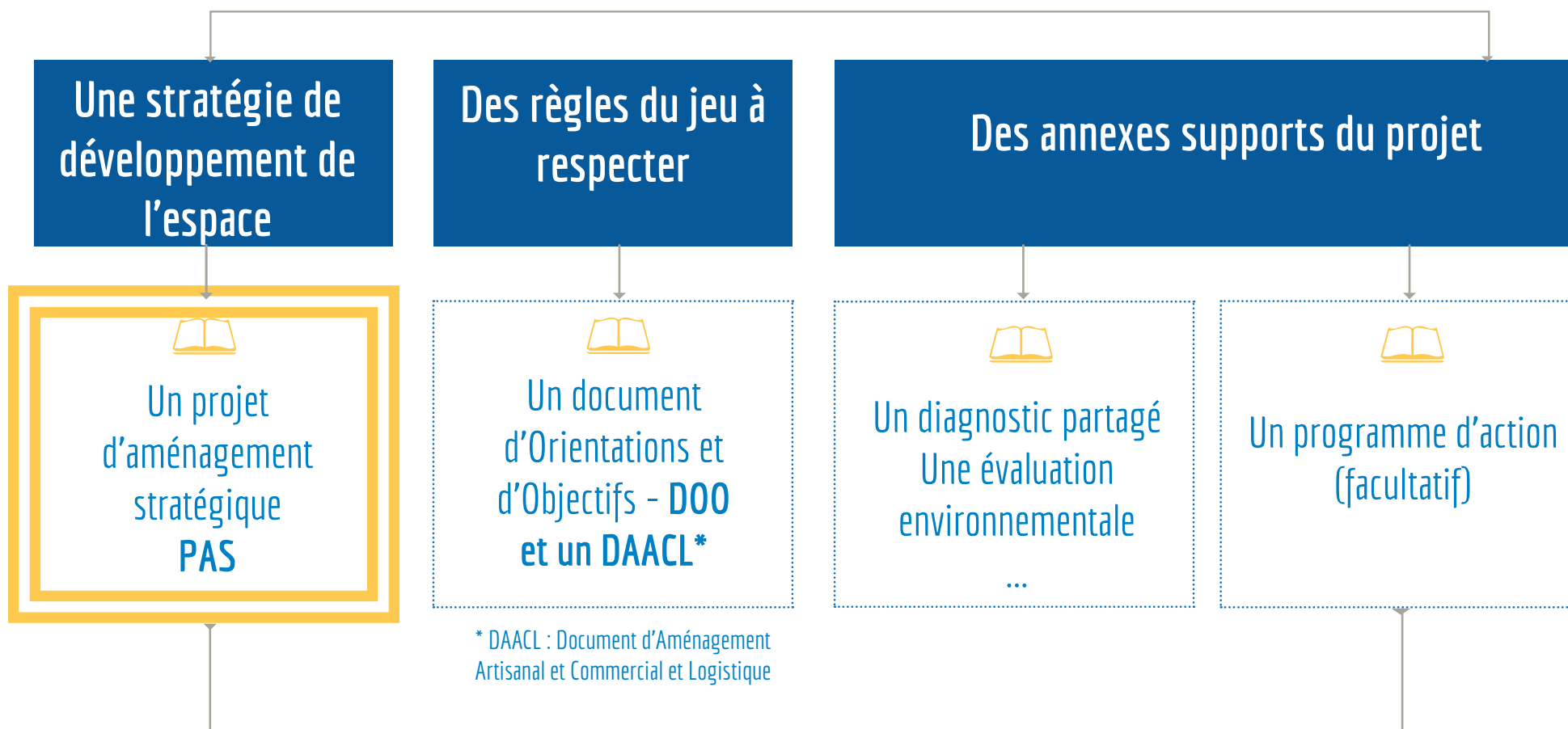
## LE CONTEXTE DU SCOT

- > Un **projet de territoire à 20 ans** à l'échelle de la Communauté de Communes
- > Un **document transversal** qui s'intéresse à toutes les composantes de l'aménagement
- > Un **document de planification** qui s'impose aux PLH / PLU/PLUi/Carte communale



# QUELLE ÉTAPE DANS LE SCOT ?

## UN SCOT À 20 ANS QUI COMPREND



- LES PIÈCES QUI COMPOSENT LE SCOT -

# DES QUESTIONS CENTRALES ISSUES DE LA HIÉRARCHISATION DES ENJEUX

L'objectif du P.A.S. est de dessiner et d'articuler les grandes orientations du SCoT, celles qui répondront aux enjeux identifiés dans le diagnostic

13 MARS  
SALLE DES FÊTES DE SERRES

>> ATELIER PAS 1  
10-12H

## ARMATURE TERRITORIALE

QUELLE ORGANISATION ENTRE LES CENTRALITÉS, LES COMMUNES DÔTÉES DE SERVICES ET LES COMMUNES RURALES ?  
QUELS LIENS ? QUELLES POPULATIONS ?

>> ATELIER PAS 2  
14-16H

## HABITAT / CADRE DE VIE

QUELLE QUALITÉ PAYSAGÈRE ET URBAINE VÉCUE ?  
COMMENT ADAPTER LE BÂTI AUX USAGES ET ENJEUX ACTUELS ?  
QUELLE OFFRE EN LOGEMENTS ?

CONCERTATION  
PHASE DIAGNOSTIC  
réunion publique n°1  
18H30

27 MARS  
SALLE DES FÊTES DE LARAGNE

>> ATELIER PAS 3  
10-12H

## DEVELOPPEMENT ECONOMIQUE

COMMENT MAINTENIR LES SECTEURS ET LES SITES CRÉATEURS D'EMPLOI ?  
COMMENT RENFORCER LA VITALITÉ COMMERCIALE ?  
QUELS SERVICES INNOVANTS ?

>> ATELIER PAS 4  
14-16H

## PAYSAGE / TOURISME

COMMENT RENFORCER LES GRANDES SÉQUENCES PAYSAGÈRES (URBAINES ET NATURELLES) ?  
COMMENT EXPLOITER LES ATOUTS PATRIMONIAUX ?  
QUELLE OFFRE CULTURELLE ET TOURISTIQUE ?

CONCERTATION  
PHASE DIAGNOSTIC  
réunion publique n°2  
18H30

14 AVRIL  
SALLE DE L'ALCAZAR A SISTERON

>> ATELIER PAS 5  
10-12H

## AGRICULTURE

QUELLE ACTIVITÉ AGRICOLE ?  
COMMENT ADAPTER L'AGRICULTURE AUX ENJEUX ACTUELS ?  
COMMENT AMENAGER LE PAYSAGE AGRICOLE ?

>> ATELIER PAS 6  
14-16H

## ENVIRONNEMENT

QUELLE MAÎTRISE DES RISQUES ?  
COMMENT ECONOMISER LES RESSOURCES ?  
QUEL NOUVEAU PAYSAGE PRODUCTIF ?

CONCERTATION  
PHASE DIAGNOSTIC  
réunion publique n°3  
18H30

# OBJECTIFS DE LA RÉUNION





An aerial photograph of a river valley. The river flows from the top left towards the bottom center. The valley walls are covered in dense green vegetation, with some rocky outcrops visible. A large, semi-transparent blue circle is overlaid on the center of the image, containing white and blue text.

**1**  
**RAPPEL DU CONTEXTE**

**2**  
**PRÉSENTATION DES ENJEUX  
ET DES SCÉNARIOS**

**3**  
**ORGANISATION DE  
L'ATELIER**



# QUELQUES DONNÉES CLÉS

## LE SCHÉMA DIRECTEUR DU TOURISME TROIS AXES DE DÉVELOPPEMENT À HORIZON 2027

### 1. Une orientation-client assumée pour proposer une qualité de service moderne

- Qualifier et thématiser le réseau d'activités de pleine nature
- Proposer une offre Vélo/Vae
- intégrer les sites à des réseaux d'innovation
- chiffrer les investissements pour les APN

### 2. Une politique d'investissement sur un pool ciblé d'actifs et de sites qui donneront une consistance durable au tourisme communautaire

- Développer l'offre autour de spots structurants (Orpierre, zone du Caire)
- améliorer la qualité de service
- mise en réseau des plans d'eau
- création de lieux mettant en scène le paysage

### 3. Une refondation de l'organisation touristique & lancement des structurations de long-terme

- un observatoire de la clientèle
- moderniser les OTI / adapter l'organisation
- créer une marque touristique / déployer une signalétique du territoire
- capitaliser sur le patrimoine existant
- valoriser les circuits-courts
- valoriser la qualité urbaine et paysagère



# QUELQUES DONNÉES CLÉS

## LE SCHÉMA DIRECTEUR DU TOURISME

## S'APPUYER SUR LES ACTIONS QUI ENRÔLENT DES ENJEUX PAYSAGERS ET URBAINS

### 1. Une orientation-client assumée pour proposer une qualité de service moderne

- *qualifier et thématiser le réseau d'activités de pleine nature*
- *proposer une offre Vélo/Vae*
- *intégrer les sites à des réseaux d'innovation*
- *chiffrer les investissements pour les APN*

### 2. Une politique d'investissement sur un pool ciblé d'actifs et de sites qui donneront une consistance durable au tourisme communautaire

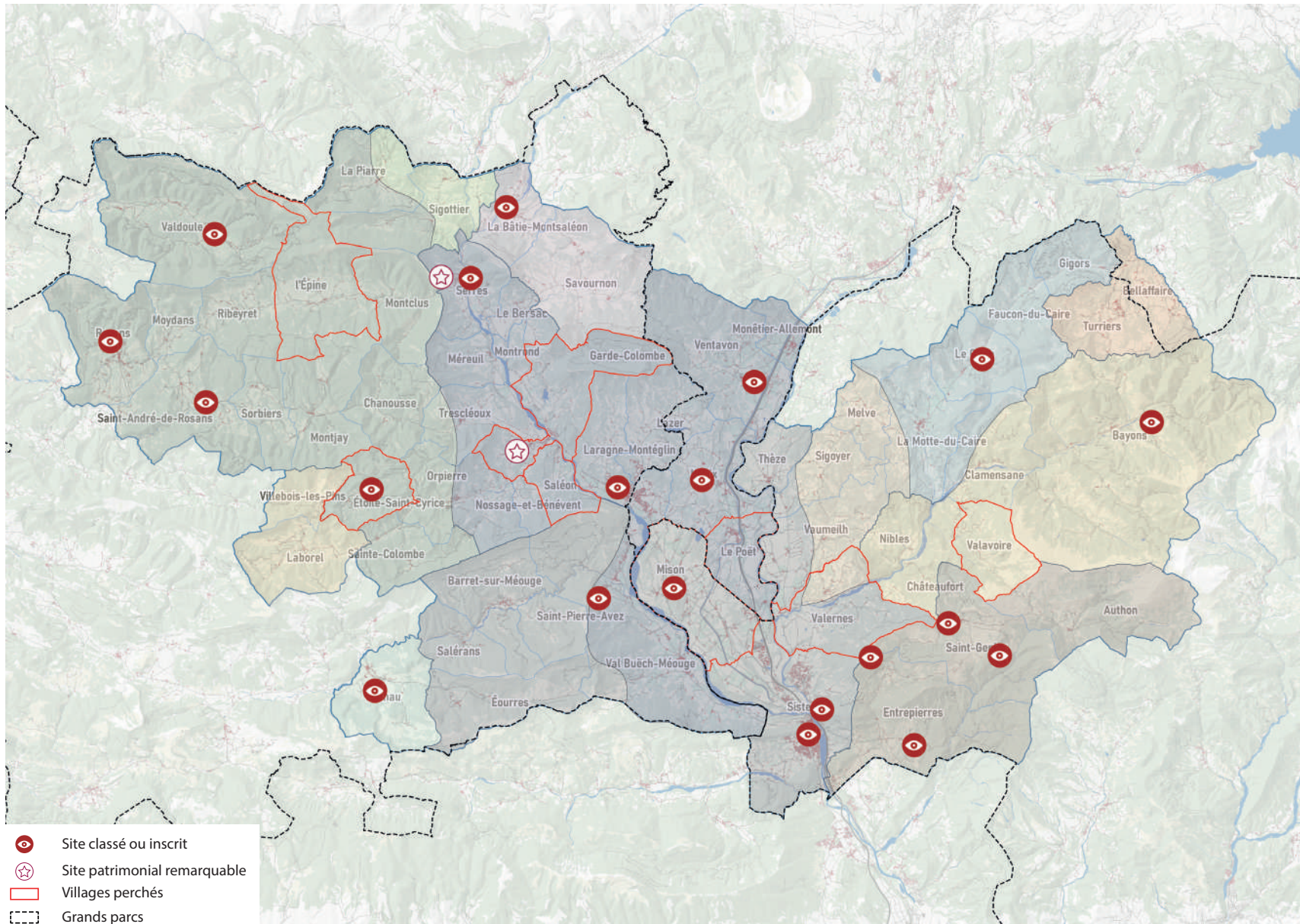
- *développer l'offre autour de spots structurants (Orpierre, zone du Caire)*
- *améliorer la qualité de service*
- *mise en réseau des plans d'eau*
- *création de lieux mettant en scène le paysage*

### 3. Une refondation de l'organisation touristique & lancement des structurations de long-terme

- *un observatoire de la clientèle*
- *moderniser les OTI / adapter l'organisation*
- *créer une marque touristique / déployer une signalétique du territoire*
- *capitaliser sur le patrimoine existant*
- *valoriser les circuits-courts*
- *valoriser la qualité urbaine et paysagère*

# LES 3 AXES DE CONVERGENCE DU PAYSAGE ET DU TOURISME

## 1. UNE GÉOGRAPHIE VARIÉE QUI FORME DES PAYSAGES RECONNUS ET PROTÉGÉS



### Des unités paysagères :

- **12 unités identifiées**

Les unités paysagères sont des espaces homogènes en termes d'éléments de composition, motifs paysagers, structures paysagères, ambiances, perceptions et représentations sociales.

- **Des enjeux paysagers en partie partagés**

- Limiter l'urbanisation et maintenir de grandes coupures urbaines
- Maitriser l'évolution morphologique des territoires et de leur extension
- Maintenir la diversité des paysages y compris agricoles et des patrimoines
- Préserver et mettre en valeur les particularités architecturales, agricole, géologique.



# LES 3 AXES DE CONVERGENCE DU PAYSAGE ET DU TOURISME

## 1. UNE GÉOGRAPHIE VARIÉE QUI FORME DES PAYSAGES RECONNUS ET PROTÉGÉS



### Des protections paysagères

- **46,7% du territoire est préservé** mais les périmètres de protection forte sont peu étendus (1,1% de protection réglementaire, 0,6% de protection foncière et 46,8% de protection contractuelle (PNR et Natura 2000).



### Des protections patrimoniales

- Un site est classé (la citadelle de Sisteron) et 3 sites sont inscrits (vieille ville de Sisteron, les châteaux de Mison et de la Cassette), l'ensemble représente une superficie de 1 328 ha, soit 1 % du territoire
- 35 monuments historiques dont 29 disposent d'un périmètre de protection de 500 mètres
- 2 SPR ont été désignés, à Serres et à Lagrand . Un site est en projet à Rosans



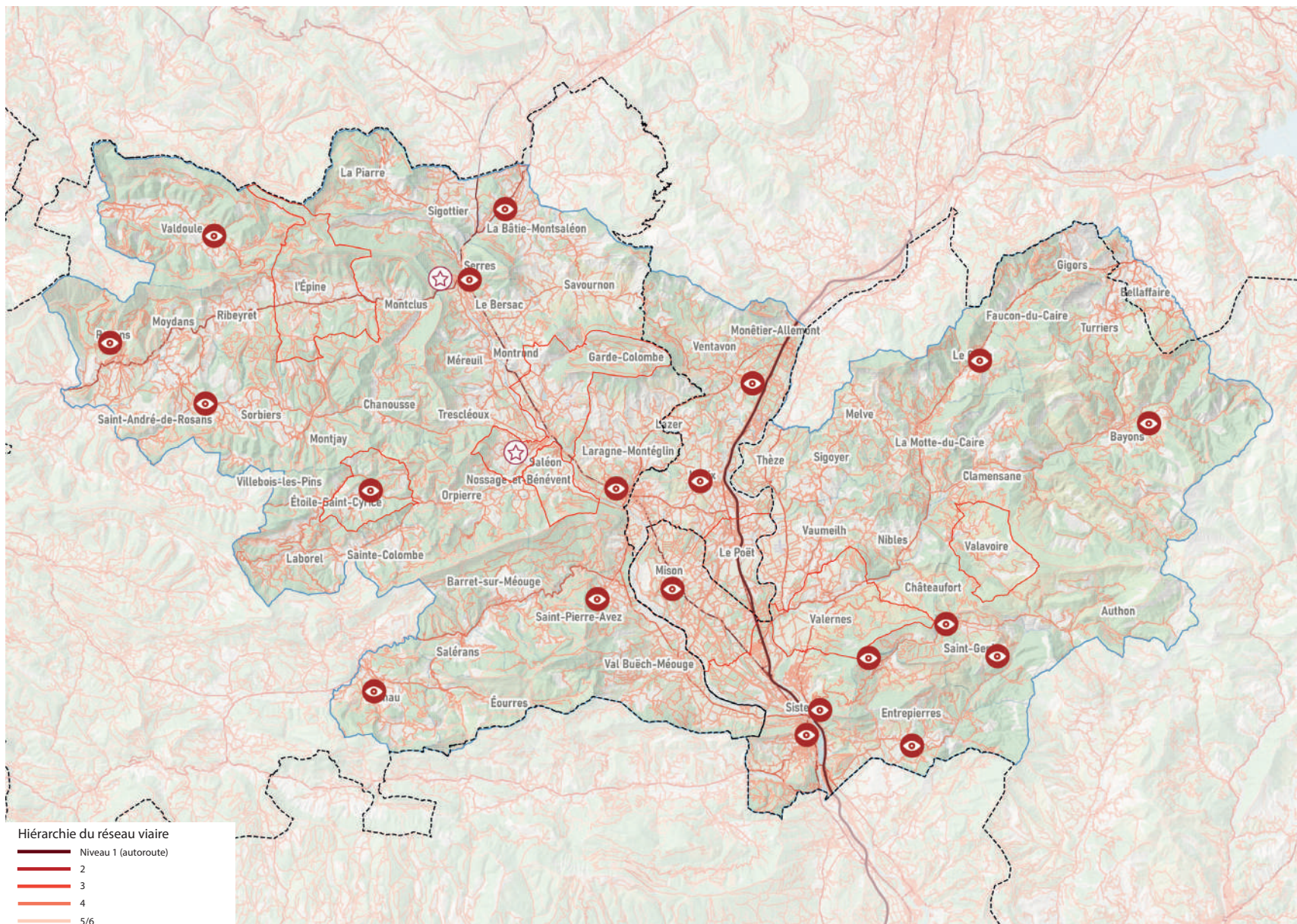
### Des sites classés et labellisés

- Le parc naturel régional des Barronnies a été créé en 2015 et s'étend sur 1 506 km<sup>2</sup> ;
- Le géoparc de Haute-Provence a été créé en 2018
- les villages perchés ;
- les petites cités de caractère



# LES 3 AXES DE CONVERGENCE DU PAYSAGE ET DU TOURISME

## 2. DES MODES DIVERSES DE CONNEXION ENTRE LES SITES A PRESERVER



### La problématique de la surfréquentation des axes routiers en période touristique

- plus de 88 % des ménages sont motorisés, voire multimotorisés ;
- un usage de la voiture dans les flux domicile - travail élevé : 78 %. (un éloignement domicile-travail moyen 14,4 km)
- le transport routier représente 53% des consommations de 2019) et produit des gaz à effet de serre (43% des émissions de 2019)
- un public touristique composé à 50% d'habitants de la Région PACA (accessibilité rapide en voiture) et d'une offre en camping importante (donc fortement dépendante de la voiture ou du camping-car) qui saturent certains axes en période estivale.



# LES 3 AXES DE CONVERGENCE DU PAYSAGE ET DU TOURISME

## 2. DES MODES DIVERSES DE CONNEXIONS ENTRE LES SITES A PRESERVER



### Les routes touristiques

Les parcours invitent à emprunter des voies historiques avec notamment la Route Napoléon (ou RN85) animée par des événements ponctuels dans les communes traversées (Sisteron, Upaix, Ventavon et Monétier-Allemont) et la Via Domitia, vestige de la première voie romaine du territoire.

### Le réseau cyclable régional

L'usage du vélo est aujourd'hui principalement à vocation touristique. Le schéma régional des véloroutes, établi au niveau régional permet à terme, la création de liaisons longues distances dont pourraient bénéficier indirectement les habitants du territoire, surtout sur l'axe de la Durance. Ce projet pourrait être la première voie vers une desserte cyclable des communes.

Des boucles cyclotouristiques se constituent, proposant des balades à travers le territoire en VTC et VTT. Le vélo est davantage employé dans le cadre de ces loisirs que pour la pratique quotidienne des résidents.

### Les cheminements piétons

De nombreux chemins de randonnées sont identifiés et bénéficient d'une bonne signalétique. Ils assurent le lien entre les espaces naturels, les différents villages et hameaux, et les centres d'intérêts touristiques. Les grands sportifs ont de nombreuses possibilités avec des traversées reconnues nationalement, voir internationalement à l'image du Chemin de Compostelle, du GR® 406 de 165 km reliant Grasse à Sisteron et le GR de la Grande traversée des Pré-Alpes.

### Les mobilités spécifiques

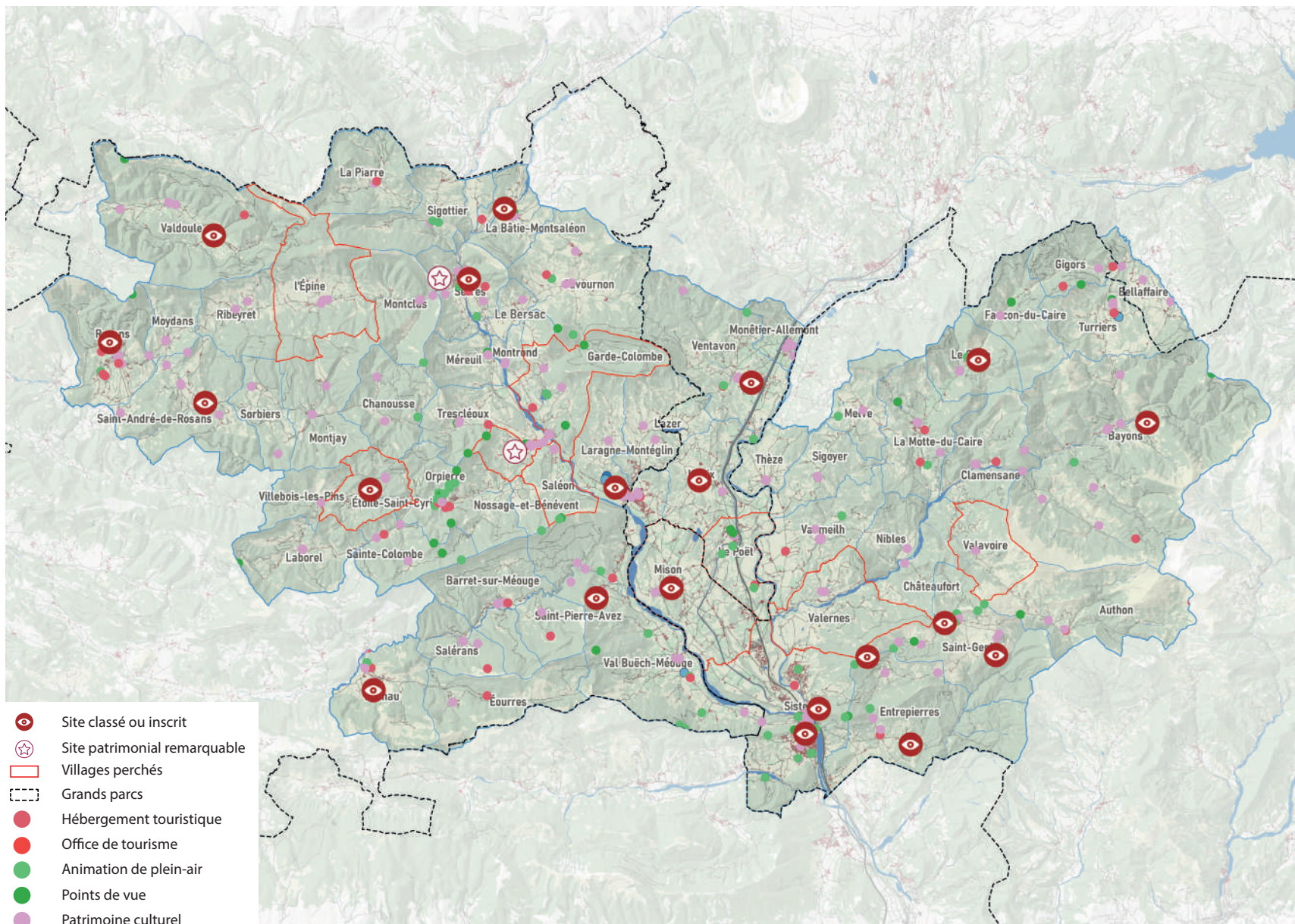
Certains milieux font l'objet de projet afin de limiter l'impact touristique, à l'image de la navette de la Méouge mise en place par l'intercommunalité, et fonctionnelle en période estivale. La zone s'est dotée de signalétique et de mobilier afin de délimiter les espaces naturels impactés par l'affluence de touristes et habitants, venus profiter de la rivière

Des parcours sont également créés pour d'autres types de mobilité, à l'exemple du chemin de 350 km sur les traces de L'Empereur, entre Grasse et Vizille, adressé aux cavaliers.



# LES 3 AXES DE CONVERGENCE DU PAYSAGE ET DU TOURISME

## 3. UN AMÉNAGEMENT ET UNE ANIMATION SPÉCIFIQUE DU TERRITOIRE



- Site classé ou inscrit
- Site patrimonial remarquable
- Villages perchés
- Grands parcs
- Hébergement touristique
- Office de tourisme
- Animation de plein-air
- Points de vue
- Patrimoine culturel

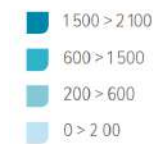
### La problématique de l'accueil des touristes sur le parc de logements



Répartition nombre de lits marchands et non marchands



Capacité d'accueil totale en nombre de lits

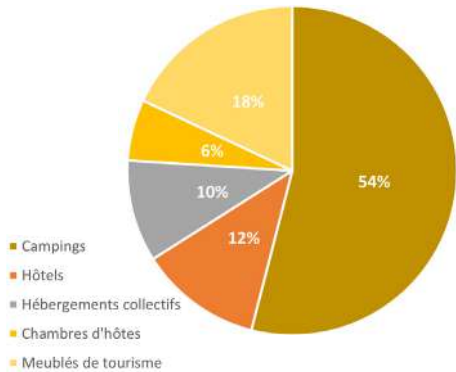




# QUELQUES DONNÉES CLÉS

## COMMENT PROJETER L'ARMATURE TERRITORIALE DE LA CCSB EN 2045 ?

### LA COMPOSITION DE L'OFFRE EN TRANSPORT EN COMMUN AUJOURD'HUI



#### Hébergements

Plus d'un tiers des lits en hébergement marchand du territoire est situé sur les communes de Sisteron, Orpierre et Rosans. La commune de Sisteron concentre 60 % des lits en hôtellerie du territoire, viennent ensuite les communes de Serres (10 %), de Garde-Colombe et de Laragne-Montéglin (6 % chacune)

L'hébergement en chiffre :

- nuitées : 860 000 ;
- 2% de l'offre du département des Hautes-Alpes



#### Activités

Les caractéristiques du socle physique ont permis de développer la pratique de nombreuses activités dites « natures » sur l'ensemble du territoire.

Typologies des activités de nature :

- autour de l'eau : canyoning, canoë, baignade, padel (dont la base de loisirs de la Germanette) ;
- autour du relief : escalade, via ferrata, parapente, vol à voile (dont les sites d'Orpierre et de Laragne Chabre)



#### Evenements

Certains sont très réputés comme les nuits de la Citadelle à Sisteron, Vivre Culture (Hautes Terres de Provence) se déroulant sur plusieurs communes de Gap à Sisteron, ou encore le Festival Laragne Quartiers d'été. D'autres sont plus locaux avec notamment des marchés éphémères qui mettent en valeur les savoirs-faire et le territoire : le critérium bouliste de Laragne-Montéglin, les marchés aux fruits anciens d'Orpierre, la fête de la courge à l'Épine, la foire aux dindes à Lagrand, la foire aux béliers de Savournon, le marché de potiers à Rosans, la fête du pain à Ribiers, la fête de la lavande à Saint-André de Rosans, les estivales de la laine à La Motte-du-Caire, etc.



#### Organisation

2 offices de tourisme intercommunaux (OTI du Sisteronais Büech et des Hautes Terres de Provence)

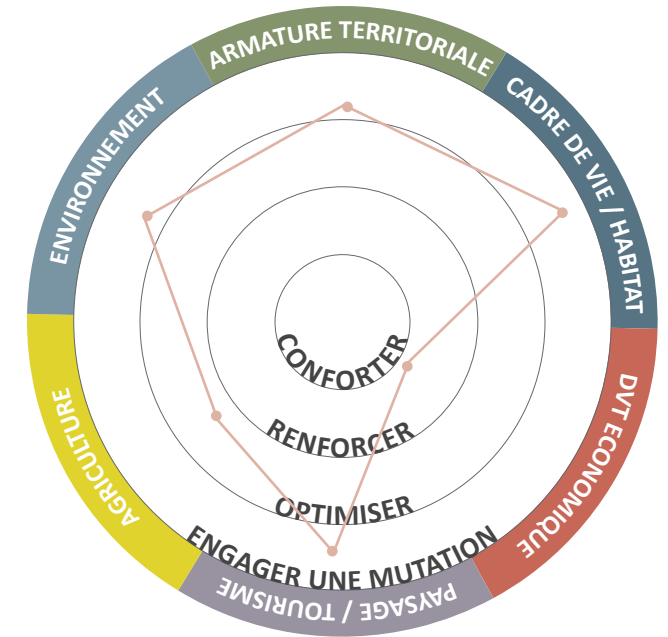
6 offices de tourisme sur le territoire :

- bureau d'Orpierre - maison de la grimpe ;
- bureau de Rosans ;
- bureau de Laragne ;
- bureau de Sisteron ;
- bureau du Caire ;
- bureau de Serres

# LA CONSTRUCTION DES SCENARIOS

> Six thématiques qui réunissent les enjeux ressortis des carnets d'intentions :

- Des propositions d'orientations par thématiques
- 4 valeurs possibles par thématiques (conforter, renforcer, optimiser, et engager une mutation) qui permettent d'orienter chacun des trois scénarios
- **Trois scénarios pour aider à la construction du PAS**



## SCENARIO 1 :

UN TERRITOIRE QUI CONSTRUIT SA TRANSFORMATION SUR UNE QUALITÉ PATRIMONIALE AFFIRMÉE

## SCENARIO 2 :

UN TERRITOIRE QUI PREND APPUI SUR SES LOCOMOTIVES POUR DEPLOYER SON ATTRACTIVITE

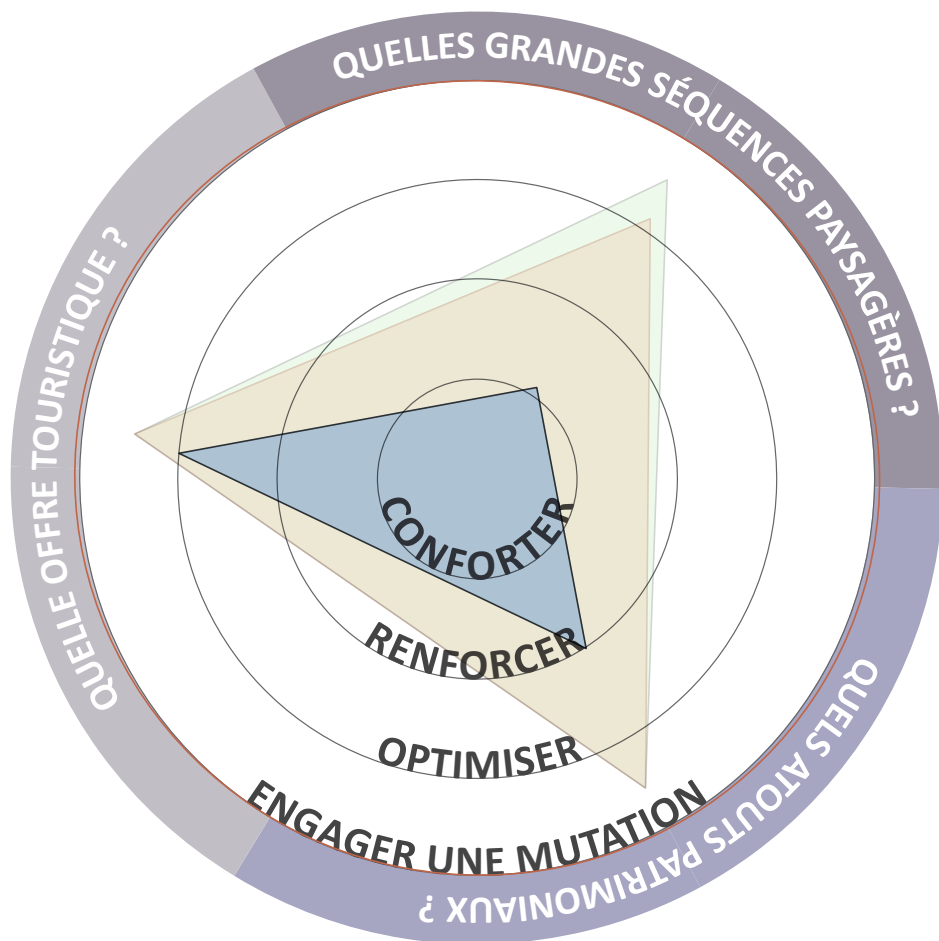
## SCENARIO 3 :

UN TERRITOIRE MOBILISE POUR UNE TRANSITION SOBRE ET SOLIDAIRE



# SCENARIO 1:

UN TERRITOIRE QUI CONSTRUIT  
SA TRANSFORMATION SUR  
UNE QUALITÉ PATRIMONIALE  
AFFIRMÉE



■ Scénario 1 ■ Scénario 2 ■ Scénario 3

## PAYSAGE ET TOURISME EN 2050 :

### COMMENT RENFORCER LES GRANDES SÉQUENCES PAYSAGÈRES ?

PRESERVER L'IDENTITE DES PAYSAGES

### COMMENT VALORISER LES ATOUTS PATRIMONIAUX ET PAYSAGERS ?

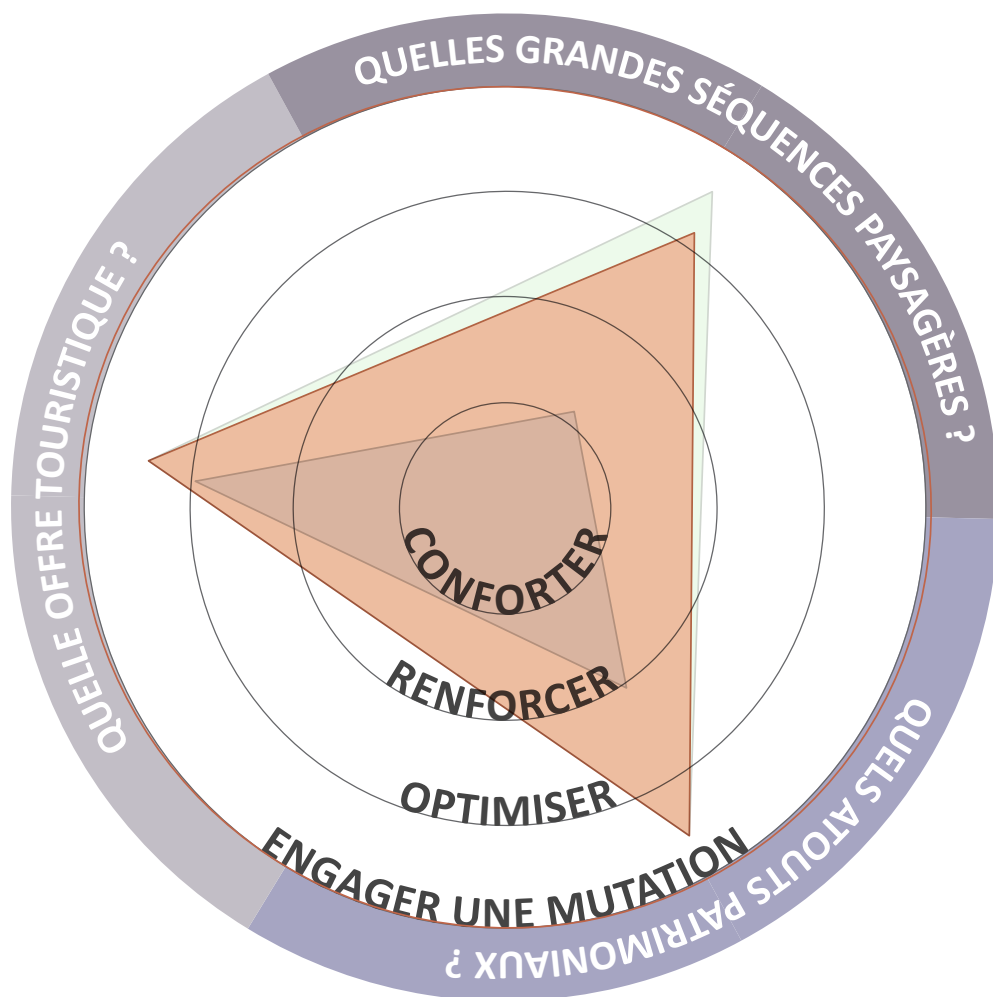
RENFORCER LA QUALITE D'ACCUEIL DES SITES TOURISTIQUES

### QUELLE OFFRE CULTURELLE ET TOURISTIQUE ?

MODERNISER L'OFFRE EXISTANTE

## SCENARIO 2 :

UN TERRITOIRE QUI PREND APPUI  
SUR SES LOCOMOTIVES POUR  
DEPLOYER SON ATTRACTIVITE



## PAYSAGE ET TOURISME EN 2050 :

### COMMENT RENFORCER LES GRANDES SÉQUENCES PAYSAGÈRES ?

REQUALIFIER LES SITES A FAIBLE VALEUR PAYSAGERE

### COMMENT VALORISER LES ATOUTS PATRIMONIAUX ET PAYSAGERS ?

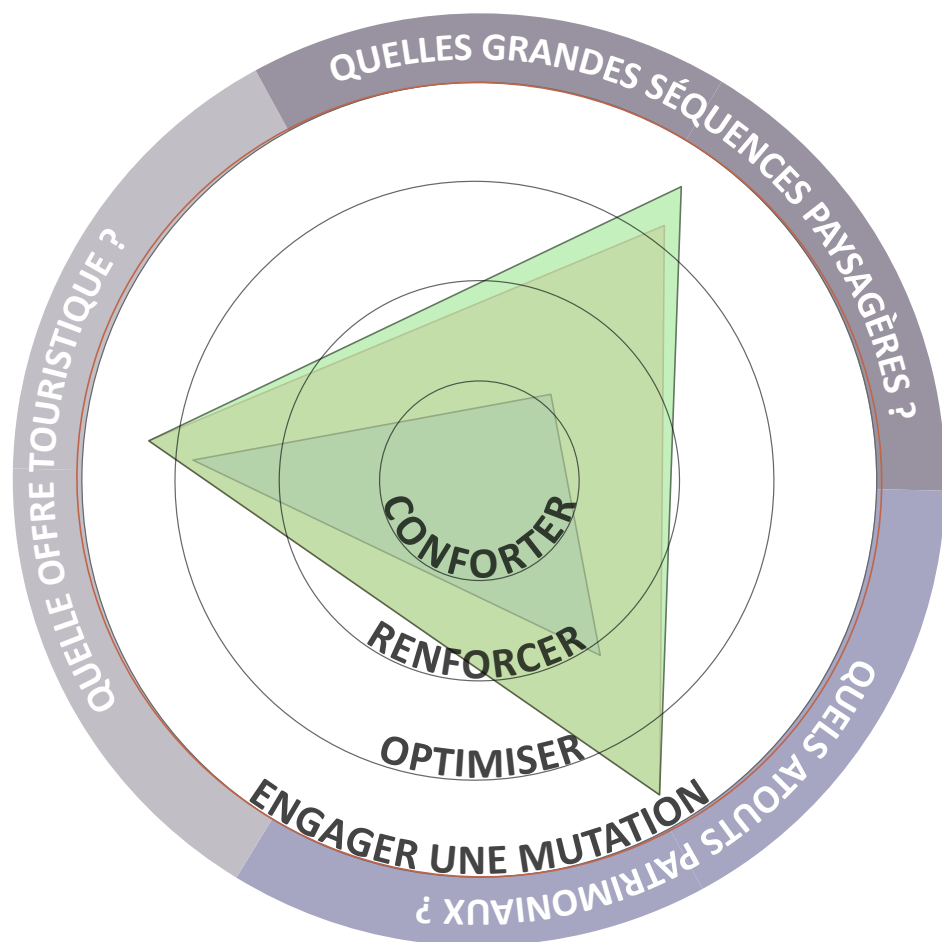
MIEUX AFFIRMER L'IMAGE DU TERRITOIRE

### QUELLE OFFRE CULTURELLE ET TOURISTIQUE ?

DEVELOPPER UN TOURISME D'EXCELLENCE



# SCENARIO 3: UN TERRITOIRE MOBILISE POUR UNE TRANSITION ENVIRONNEMENTALE ET SOLIDAIRE



■ Scénario 1 ■ Scénario 2 ■ Scénario 3

## PAYSAGE ET TOURISME EN 2050 :

### COMMENT RENFORCER LES GRANDES SÉQUENCES PAYSAGÈRES ?


AMENAGER LES PAYSAGES EN PRENANT COMPTE DU CHANGEMENT CLIMATIQUE

### COMMENT VALORISER LES ATOUTS PATRIMONIAUX ET PAYSAGERS ?

METTRE EN RESEAU LES ACTIVITES ET LES EVENEMENTS

### QUELLE OFFRE CULTURELLE ET TOURISTIQUE ? VERS UN TOURISME VERT



- 
- An aerial photograph of a river valley. The river flows from the top left towards the bottom left. The valley floor is covered with green vegetation and rocky terrain. A large, semi-transparent blue circle is overlaid on the center of the image, containing white text. The text is organized into three numbered sections.
- 1**  
**RAPPEL DU CONTEXTE**
  - 2**  
**PRÉSENTATION DES ENJEUX  
ET DES SCÉNARIOS**
  - 3**  
**ORGANISATION DE  
L'ATELIER**



# OBJECTIFS DE L'ATELIER

- **Construire votre scénario, un scénario durable, souhaitable et atteignable pour la CCSB en 2050**
- **Ce scénario présentera les orientations prioritaires à inscrire dans le P.A.S.**
- **Il permettra de dessiner l'armature du P.A.S., un armature cohérente et partagée par les 60 communes de l'intercommunalité**

# DÉROULÉ DE L'ATELIER - 1 HEURE

## EN INTRODUCTION

- *L'objectif est de débattre, par groupe, des orientations et de proposer une seule réponse par groupe.*
- *L'atelier se conclura sur un temps de restitution, pensez donc à prendre des notes !*

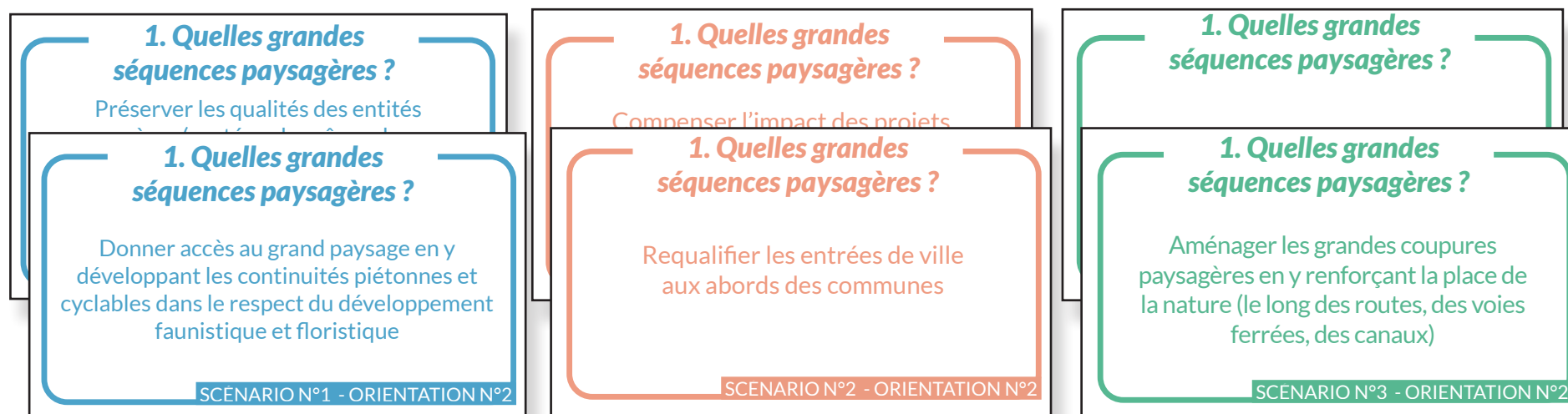
## LES ACCORDS DE GROUPE

- *Choisir un rapporteur de groupe en début de séance ;*
- *Parler en « Je »*
- *Partage du temps de parole / temps de parole équitables*
- *Écoute et non jugement*



## ETAPE N°1 : PRENDRE CONNAISSANCE DES DOCUMENTS

- Prenez connaissance des "cartes orientation". Les cartes orientation répondent aux trois questions qui sont développées pour chaque scénario (les trois questions sont identiques entre les trois scénarios) :
    - Comment renforcer les grandes séquences paysagères ?
    - Comment valoriser les atouts patrimoniaux et paysagers ?
    - Quelle offre culturelle et touristique ?
- 2 orientations sont proposées par question par scénario.  
Les couleurs correspondent aux scénarios.



## ETAPE N°2 : ECHANGER ET FAIRE DES CHOIX - 45 MINUTES

- Pour chaque question, vous disposez de **15 minutes** pour échanger sur les orientations proposées : lesquelles sont souhaitables ? pas souhaitables ? prioritaires ? secondaires ? ...
- Vous devez, par question, choisir trois orientations prioritaires.
- Si aucune des orientations ne vous semble possible, souhaitable ou prioritaire, vous pouvez au choix :
  - corriger les orientations proposées
  - les rédiger
- Dans un second temps, traduisez votre orientation en actions
- Une carte du territoire est à votre disposition afin de pouvoir spatialiser les orientations si nécessaire

# MON SCÉNARIO


## POUR LA CCSB HORIZON 2050

TITRE DU SCÉNARIO : .....

MOTS CLÉS DU SCÉNARIO : .....

.....

**SCHÉMA DE COHÉRENCE TERRITORIALE**  
 Communauté de communes du Sisteronais-Buëch  
 Ateliers du Projet d'Aménagement Stratégique  
 atelier n°4 : **PAYSAGE ET TOURISME**  
 27 mars 2023



Communauté de Communes  
du Sisteronais-Buëch

Cittànova

### 1. COMMENT RENFORCER LES GRANDES SÉQUENCES PAYSAGÈRES ?

**1. Quelles grandes séquences paysagères ?**

Préserver les qualités des entités paysagères (protéger les cônes de vues vers et depuis les villages, inscrire les nouvelles constructions en cohérence avec les logiques d'implantations traditionnelles, maintenir les paysages agricoles, etc.)

SCENARIO N°1 - ORIENTATION N°1

**1. Quelles grandes séquences paysagères ?**

Compenser l'impact des projets d'aménagements ou d'équipements par un renforcement de la qualité paysagère environnante

SCENARIO N°2 - ORIENTATION N°1

**1. Quelles grandes séquences paysagères ?**

*Mon orientation :* .....  
orientation prioritaire

Quelle(s) action(s) proposer ? .....

.....

.....

Quelle(s) action(s) proposer ? .....

.....

.....

Quelle(s) action(s) proposer ? .....

*Mes commentaires et actions*

.....

.....



## ETAPE N°3 : SYNTHÉTISER MON SCÉNARIO ET PRÉPARER LA RESTITUTION - 15 MINUTES

- Une fois vos 9 orientations prioritaires choisies. Assurez vous de la cohérence d'ensemble de votre scénario.
- Choisissez un titre et des mots clés qui présentent les lignes directrices de votre scénario.
- Préparez la restitution.


# MON SCÉNARIO **POUR LA CCSB HORIZON 2050**

TITRE DU SCÉNARIO : .....

MOTS CLÉS DU SCÉNARIO : .....

.....

**SCHÉMA DE COHÉRENCE TERRITORIALE**  
Communauté de communes du Sisteronais-Buëch  
Ateliers du Projet d'Aménagement Stratégique  
atelier n°4 : **PAYSAGE ET TOURISME**  
27 mars 2023

 Communauté de Communes  
du **Sisteronais-Buëch**

Cittànova

### 1. COMMENT RENFORCER LES GRANDES SÉQUENCES PAYSAGÈRES ?

1. Quelles grandes séquences paysagères ?	1. Quelles grandes séquences paysagères ?	1. Quelles grandes séquences paysagères ?
Collez ou rédigez ici votre orientation prioritaire	Collez ou rédigez ici votre orientation prioritaire	Collez ou rédigez ici votre orientation prioritaire
Quelle(s) action(s) proposer ? .....	Quelle(s) action(s) proposer ? .....	Quelle(s) action(s) proposer ? .....
.....	.....	.....
.....	.....	.....

**Restitution**  
**30 mn**