



SCHÉMA DE COHÉRENCE TERRITORIALE

**ATELIER
DÉVELOPPEMENT ÉCONOMIQUE
27.03.2023**

**SISTERONAIIS-
BUËCH**

An aerial photograph of a river valley with steep, rocky slopes covered in green vegetation. A large, semi-transparent blue circle is overlaid on the center of the image, containing white and blue text. The text is arranged in three numbered sections. The background shows a river winding through the valley, with rocky banks and dense green trees and shrubs on the slopes. The sky is not visible, focusing the view on the landscape.

1
RAPPEL DU CONTEXTE

2
**PRÉSENTATION DES ENJEUX
ET DES SCÉNARIOS**

3
**ORGANISATION DE
L'ATELIER**

RAPPEL DU CONTEXTE

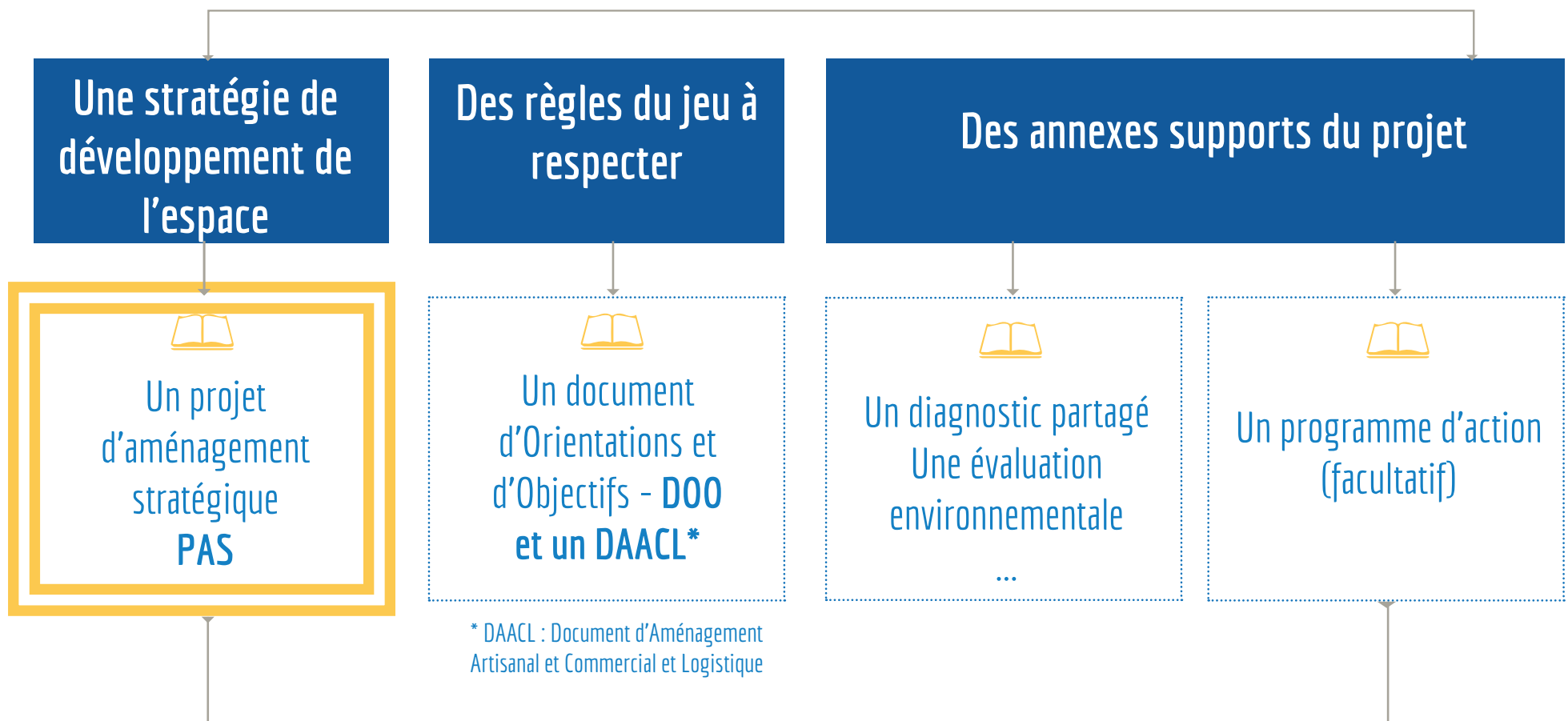
LE CONTEXTE DU SCOT

- > Un **projet de territoire à 20 ans** à l'échelle de la Communauté de Communes
- > Un **document transversal** qui s'intéresse à toutes les composantes de l'aménagement
- > Un **document de planification** qui s'impose aux PLH / PLU/PLUi/Carte communale



QUELLE ÉTAPE DANS LE SCOT ?

UN SCOT À 20 ANS QUI COMPREND



- LES PIÈCES QUI COMPOSENT LE SCOT -

DES QUESTIONS CENTRALES ISSUES DE LA HIÉRARCHISATION DES ENJEUX

L'objectif du P.A.S. est de dessiner et d'articuler les grandes orientations du SCoT, celles qui répondront aux enjeux identifiés dans le diagnostic

13 MARS
SALLE DES FÊTES DE SERRES

>> ATELIER PAS 1
10-12H

ARMATURE TERRITORIALE

QUELLE ORGANISATION ENTRE LES CENTRALITÉS, LES COMMUNES DÔTÉES DE SERVICES ET LES COMMUNES RURALES ?
QUELS LIENS ? QUELLES POPULATIONS ?

>> ATELIER PAS 2
14-16H

HABITAT / CADRE DE VIE

QUELLE QUALITÉ PAYSAGÈRE ET URBAINE VÉCUE ?
COMMENT ADAPTER LE BÂTI AUX USAGES ET ENJEUX ACTUELS ?
QUELLE OFFRE EN LOGEMENTS ?

CONCERTATION
PHASE DIAGNOSTIC
réunion publique n°1
18H30

27 MARS
SALLE DES FÊTES DE LARAGNE

>> ATELIER PAS 3
10-12H

DEVELOPPEMENT ECONOMIQUE

COMMENT MAINTENIR LES SECTEURS ET LES SITES CRÉATEURS D'EMPLOI ?
COMMENT RENFORCER LA VITALITÉ COMMERCIALE ?
QUELS SERVICES INNOVANTS ?

>> ATELIER PAS 4
14-16H

PAYSAGE / TOURISME

COMMENT RENFORCER LES GRANDES SÉQUENCES PAYSAGÈRES (URBAINES ET NATURELLES) ?
COMMENT EXPLOITER LES ATOUTS PATRIMONIAUX ?
QUELLE OFFRE CULTURELLE ET TOURISTIQUE ?

CONCERTATION
PHASE DIAGNOSTIC
réunion publique n°2
18H30

14 AVRIL
SALLE DE L'ALCAZAR A SISTERON

>> ATELIER PAS 5
10-12H

AGRICULTURE

QUELLE ACTIVITÉ AGRICOLE ?
COMMENT ADAPTER L'AGRICULTURE AUX ENJEUX ACTUELS ?
COMMENT AMENAGER LE PAYSAGE AGRICOLE ?

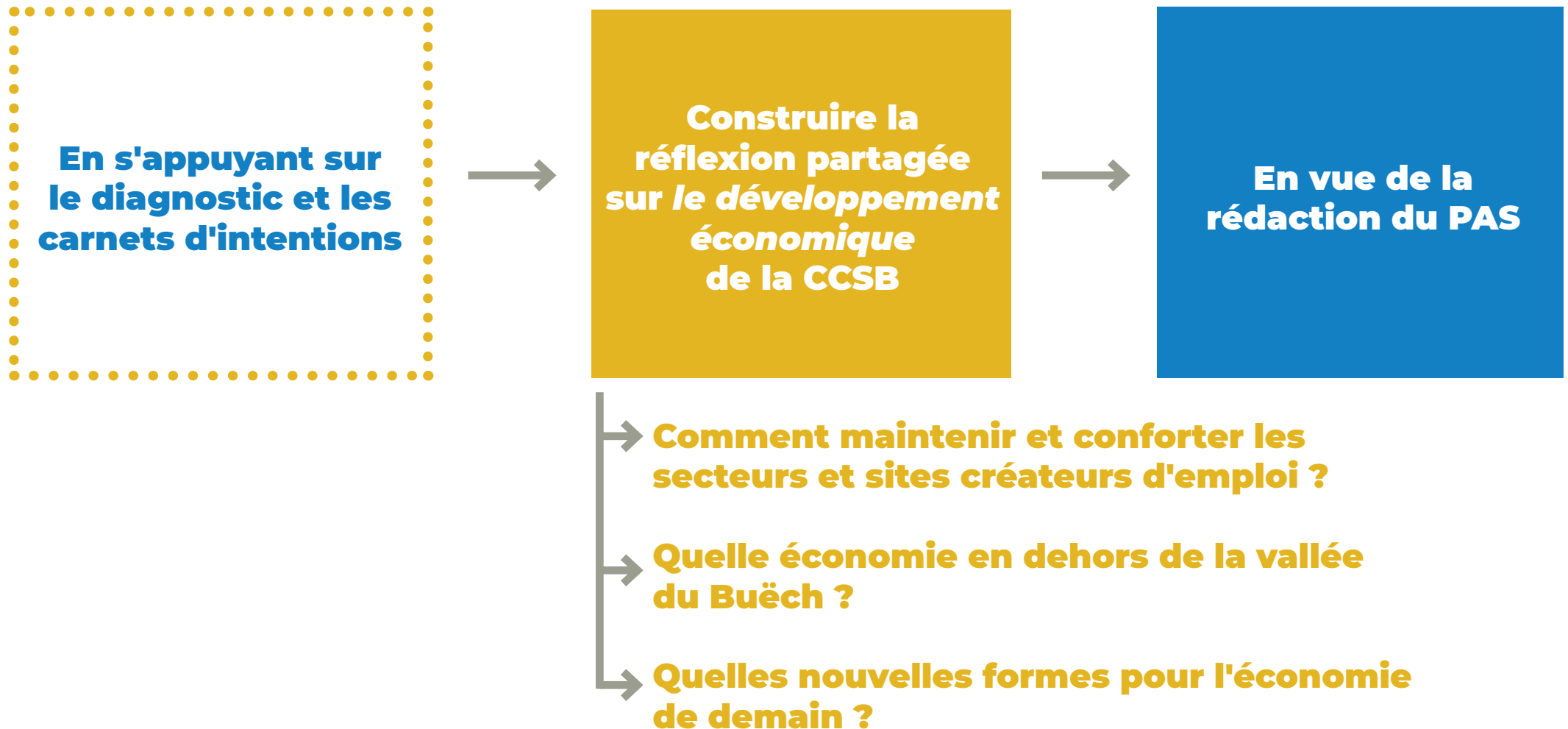
>> ATELIER PAS 6
14-16H

ENVIRONNEMENT

QUELLE MAÎTRISE DES RISQUES ?
COMMENT ÉCONOMISER LES RESSOURCES ?
QUEL NOUVEAU PAYSAGE PRODUCTIF ?

CONCERTATION
PHASE DIAGNOSTIC
réunion publique n°3
18H30

OBJECTIFS DE LA RÉUNION



LE SCOT ET LA THÉMATIQUE ÉCONOMIQUE

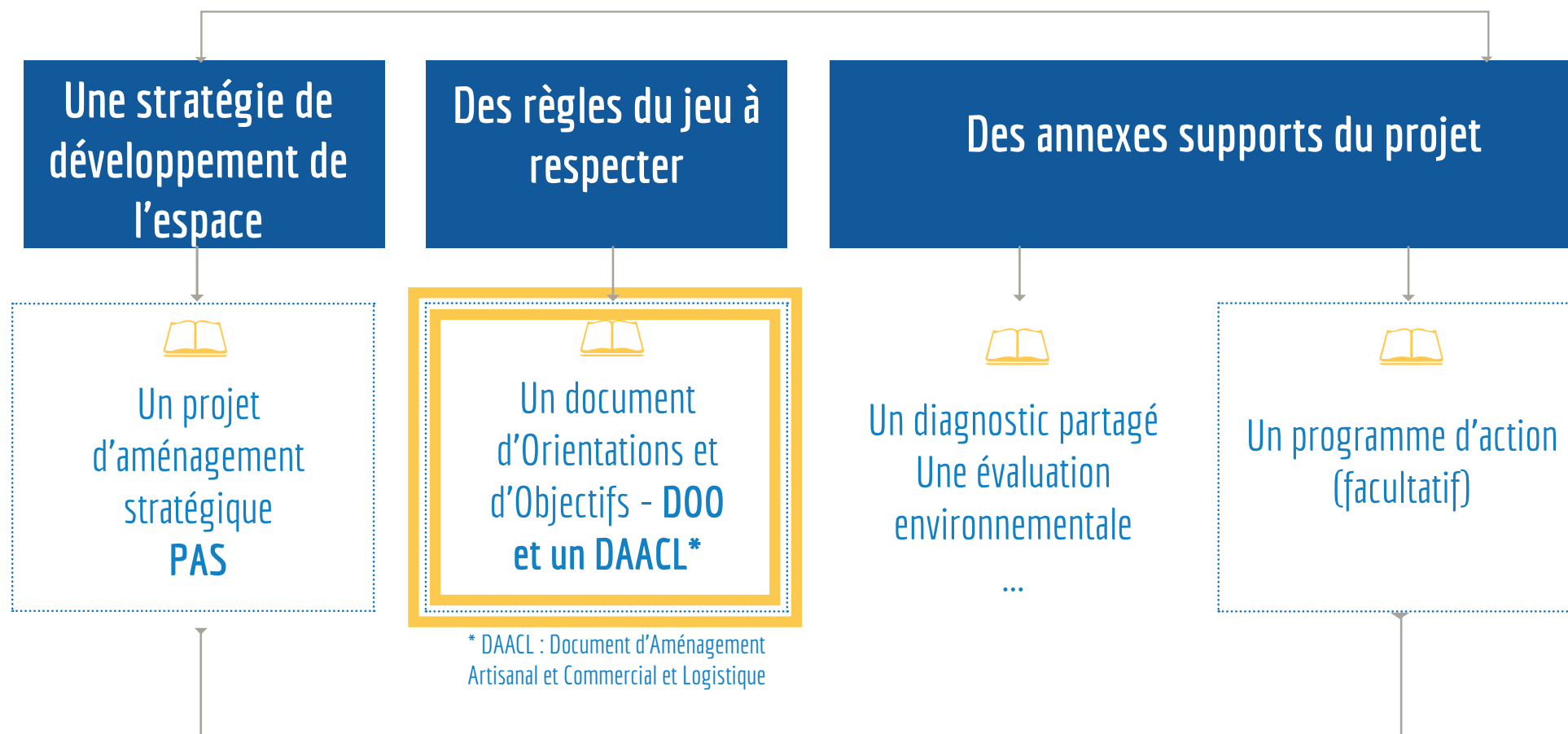
QUEL RÔLE POUR LE SCOT EN MATIÈRE D'ÉCONOMIE ?

- Le SCoT doit viser à assurer les conditions d'une planification durable du territoire, prenant en compte à la fois les besoins des habitants et les ressources du territoire, et conjuguant les dimensions sociales, économiques et environnementales.
- Il anticiper le développement économique et l'aménagement commercial. Les réflexions doivent porter autant sur une approche quantitative de l'offre économique (mobilisation du foncier et dimensionnement des zones d'activités, nombre d'emplois...) que sur une approche qualitative (intégration paysagère du développement économique, formes urbaines et architecturales des bâtiments d'activité, offre hiérarchisée structurant le territoire...).
- Les grandes questions auxquels le SCoT doit répondre en matière de foncier économique tournent principalement autour :
 - du maintien de l'accueil des activités dans le tissu urbain dense ;
 - de l'affichage d'une stratégie d'offre adaptée aux besoins des entreprises ;
 - de la spécialisation de certains sites en particulier pour l'accueil d'activités commerciales, mais pas seulement ;
 - du maintien et du développement des activités dans les sites existants.

ZOOM SUR LE DAACL : DOCUMENT D'AMÉNAGEMENT ARTISANAL, LOGISTIQUE ET COMMERCIAL

UN NOUVEL OUTIL QUI PARTICIPE À LA MISE EN OEUVRE DU PROJET D'AMÉNAGEMENT STRATÉGIQUE

UN SCOT À 20 ANS QUI COMPREND



- LES PIÈCES QUI COMPOSENT LE SCOT -

ZOOM SUR LE DAACL : DOCUMENT D'AMÉNAGEMENT ARTISANAL, LOGISTIQUE ET COMMERCIAL

QUELS SONT LES GRANDS OBJECTIFS DU DAACL ?

- Il détermine les conditions d'implantation des équipements commerciaux qui sont susceptibles d'avoir un impact significatif sur l'aménagement du territoire, le commerce de centre-ville et le développement durable.
- Il détermine les conditions d'implantation des constructions commerciales et des constructions logistiques commerciales en fonction de leur surface, de leur impact sur l'artificialisation des sols et de leur impact sur les équilibres territoriaux, notamment au regard du développement du commerce de proximité (...) ou des flux générés par les personnes ou les marchandises.
- Ces conditions privilégient la consommation économe de l'espace, notamment en entrée de ville, par la compacité des formes bâties, la protection des sols naturels, agricoles et forestiers, l'utilisation prioritaire des surfaces vacantes et l'optimisation des surfaces consacrées au stationnement.

Extraits de l'article L141-6 du Code de l'Urbanisme

ZOOM SUR LE DAAACL : DOCUMENT D'AMÉNAGEMENT ARTISANAL, LOGISTIQUE ET COMMERCIAL

QUELS SONT LES ÉQUIPEMENTS ET CONSTRUCTIONS CONCERNÉES PAR LE DAAACL ?

SONT CONCERNÉS :

- **Grandes et moyennes surfaces**
- **Commerce de détail**
- **Artisanat et commerces de biens (boulangerie, charcuterie, ...) ou de services (coiffure, cordonnerie, ...)**
- **Logistique commercial à destination du client final (drive, ...)**

NE SONT PAS CONCERNÉS :

- **Activités industrielles ou artisanales productives (fabrication, transformation, BTP) et leurs showroom**
- **Commerce gros (à destination des professionnels)**
- **Services recevant physiquement leur clientèle (banque, téléphonie, professions libérales, salles de sport, ...)**
- **Hôtellerie**
- **Restauration et débit de boissons**
- **Commerce automobile**
- **Commerce non sédentaire**
- **Vente directe ou groupements de producteurs**

An aerial photograph of a river valley. The river flows from the top left towards the bottom left. The valley floor is covered with green vegetation and rocky terrain. A large, semi-transparent blue circle is overlaid on the center of the image, containing white and blue text. The text is arranged in three numbered sections. The background shows a mix of green trees and grey rock formations, with a dirt path visible on the right side.

1
RAPPEL DU CONTEXTE

2
**PRÉSENTATION DES ENJEUX
ET DES SCÉNARIOS**

3
**ORGANISATION DE
L'ATELIER**

QUELQUES CLÉS DE LECTURE

LE DOUBLE RÔLE DU DÉVELOPPEMENT ÉCONOMIQUE

1. UNE RÉPONSE AUX BESOINS DES HABITANTS

Le développement des activités de services et de commerces permet d'améliorer la qualité de vie des habitants en répondant aux besoins de première nécessité, ces activités ont également un rôle social (ils constituent des lieux de rencontre et participent à la vitalité des espaces).

2. UN VECTEUR D'ATTRACTIVITÉ QUI PARTICIPE À L'ÉQUILIBRE DU TERRITOIRE

La dynamisme économique du territoire est vecteur d'attractivité, il participe à l'accueil de nouveaux habitants par l'accès à l'emploi et au développement d'entreprises , et renforce son rôle au sein de l'armature supra-territoriale.

QUELQUES DONNÉES CLÉS

LE SCHÉMA DE DÉVELOPPEMENT ÉCONOMIQUE QUATRE AXES DE DÉVELOPPEMENT IDENTIFIÉS

1. Optimiser et créer les conditions nécessaires pour que de nouvelles entreprises et populations viennent s'installer sur le territoire

- Santé
- Transports et communication
- Logement
- Environnement
- Intégration des nouvelles populations et des entreprises
- Attractivité des entreprises (immobilier – foncier)

2. Soutenir les dynamiques et les secteurs d'activités clés du territoire

- Commerce et artisanat
- Tourisme
- Agriculture
- Industrie
- Mécanismes de soutien

3. Encourager l'innovation et accompagner l'économie de la transition

- Eco-activités (valorisation de déchets, énergies renouvelables...)
- Economie circulaire
- Economie Sociale et Solidaire
- Innovation

4. Renforcer l'ingénierie financière, technique et affirmer la gouvernance économique interne de la collectivité

QUELQUES DONNÉES CLÉS

LE SCHÉMA DE DÉVELOPPEMENT ÉCONOMIQUE PRENDRE EN COMPTE LA RÉPARTITION DE L'ACTIVITÉ ÉCONOMIQUE SUR LE TERRITOIRE

1. Optimiser et créer les conditions nécessaires pour que de nouvelles entreprises et populations viennent s'installer sur le territoire

- Santé
- Transports et communication
- Logement
- Environnement
- *Intégration des nouvelles populations et des entreprises*
- *Attractivité des entreprises (immobilier – foncier)*

2. Soutenir les dynamiques et les secteurs d'activités clés du territoire

- *Commerce et artisanat*
- Tourisme
- Agriculture
- *Industrie*
- Mécanismes de soutien

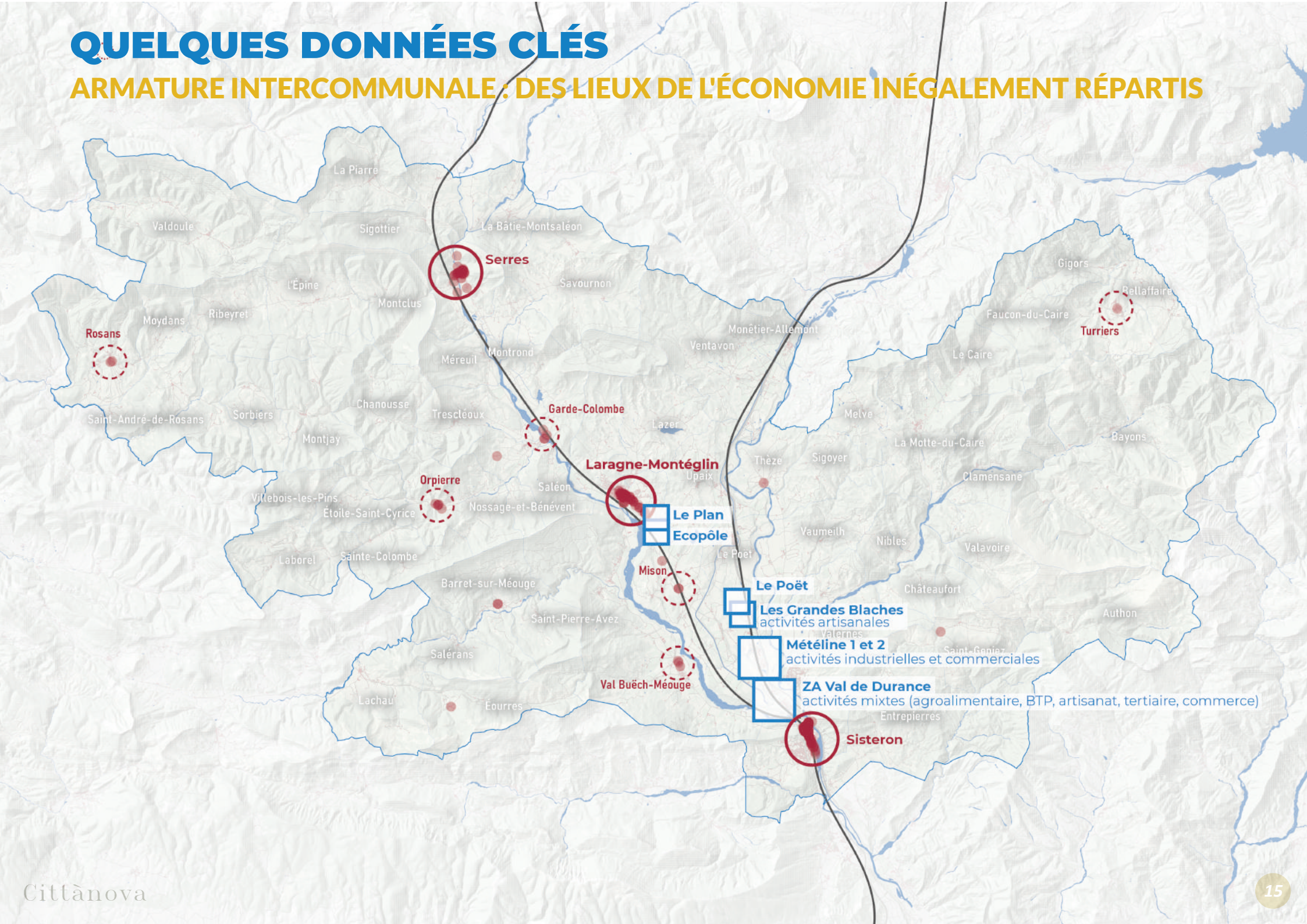
3. Encourager l'innovation et accompagner l'économie de la transition

- *Eco-activités (valorisation de déchets, énergies renouvelables...)*
- *Economie circulaire*
- *Economie Sociale et Solidaire*
- *Innovation*

4. Renforcer l'ingénierie financière, technique et affirmer la gouvernance économique interne de la collectivité

QUELQUES DONNÉES CLÉS

ARMATURE INTERCOMMUNALE : DES LIEUX DE L'ÉCONOMIE INÉGALEMENT RÉPARTIS



COMMENT MAINTENIR ET CONFORTER LES SECTEURS ET SITES CRÉATEURS D'EMPLOI ?



Zone d'activité de Val de Durance (Sisteron)
65 hectares
terrains disponibles
activités mixtes : agroalimentaire, BTP, artisanat, tertiaire, commerce



Zones d'activité Météline 1 et Météline 2 (Sisteron)
44 ha
activités industrielles et commerciales



Zone d'activité Les Grandes Blaches (Mison)
1.3 ha
activités artisanales



Zone du Poët
7 hectares
terrains disponibles
activités artisanales



Zone d'activité Le Plan (Laragne)
12 hectares
activités commerciales, artisanales et de service



Ecopole (Laragne)
3.2 ha
terrains disponibles
activités artisanales

COMMENT MAINTENIR ET CONFORTER LES SECTEURS ET SITES CRÉATEURS D'EMPLOI ?



Le centre de Laragne-Montéglin



Le centre de Sisteron



Le centre de Serres

COMMENT MAINTENIR ET CONFORTER LES SECTEURS ET SITES CRÉATEURS D'EMPLOI ?

- Comment renforcer l'attractivité des zones d'activité (notamment celle du Poët et Ecopole à Laragne) ?
- Quels services mettre en place pour aider les entreprises en place et en attirer de nouvelles ?
- Comment permettre à la zone d'activité Val de Durance de continuer à porter son rôle de locomotive économique à l'échelle du territoire et au delà ?
- Comment améliorer l'intégration paysagère des zones d'activité et de leur bâtiment ?
- Quels fonciers pour le maintien des entreprises du territoire et pour en accueillir de nouvelles ?
- Quels liens tisser entre les zones d'activités et les pôles économiques extérieurs ?
- Quelle complémentarité mettre en place avec les polarité de proximité ?

QUELLE ÉCONOMIE EN DEHORS DE LA VALLÉE DU BUËCH ?



Rosans



La Motte-du-Caire



Turriers

QUELLE ÉCONOMIE EN DEHORS DES VALLÉES ET DES SITES IDENTIFIÉS ?

- **Quel secteur d'activité privilégié en dehors de la vallée du Buëch ?**
- **Comment encadrer et accompagner les activités économiques isolées (commerce et artisanat notamment) ?**
- **Comment créer de l'emploi dans les zones rurales ?**
- **Comment favoriser la proximité entre lieu de travail et domicile ?**
- **Comment améliorer la mobilité des services et des commerces ?**
- **Quelle solution de mobilité mettre en place ?**



Cittànova

QUELLES NOUVELLES FORMES POUR L'ÉCONOMIE DE DEMAIN ?

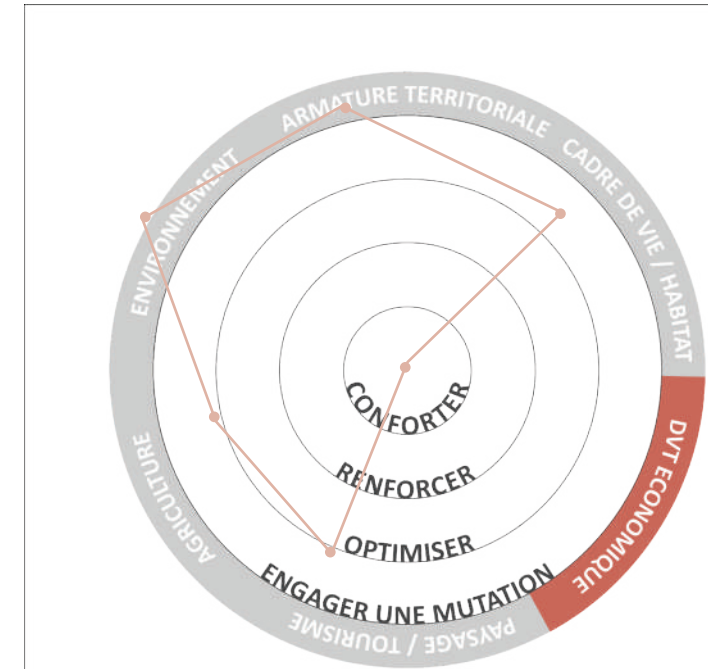
- Quelle place pour le numérique, la logistique, le e-commerce ?
- Quelle place l'économie circulaire, l'économie sociale et solidaire ?
- Comment encourager le développement des filières de niche ?



LA CONSTRUCTION DES SCENARIOS

> Six thématiques qui réunissent les enjeux ressortis des carnets d'intentions :

- Des propositions d'orientations par thématiques
- 4 valeurs possibles par thématiques (conforter, renforcer, optimiser, et engager une mutation) qui permettent d'orienter chacun des trois scénarios
- **Trois scénarios pour aider à la construction du PAS**



SCENARIO 1 :

UN TERRITOIRE QUI CONSTRUIT SA TRANSFORMATION SUR UNE QUALITÉ PATRIMONIALE AFFIRMÉE

SCENARIO 2 :

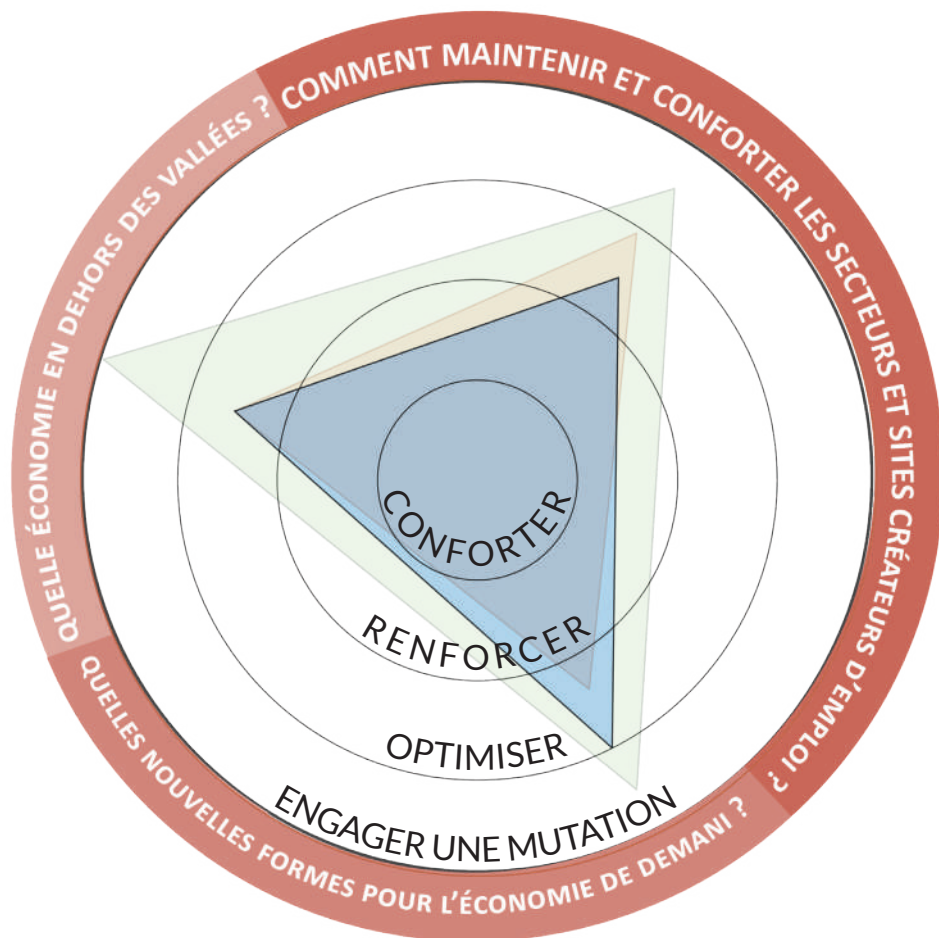
UN TERRITOIRE QUI PREND APPUI SUR SES LOCOMOTIVES POUR DEPLOYER SON ATTRACTIVITE

SCENARIO 3 :

UN TERRITOIRE MOBILISE POUR UNE TRANSITION SOBRE ET SOLIDAIRE

SCENARIO 1:

UN TERRITOIRE QUI CONSTRUIT
SA TRANSFORMATION SUR
UNE QUALITÉ PATRIMONIALE
AFFIRMÉE



■ Scénario 1 ■ Scénario 2 ■ Scénario 3

LE DÉVELOPPEMENT ÉCONOMIQUE EN 2050 :

COMMENT MAINTENIR ET CONFORTER LES SECTEURS SITES CRÉATEURS D'EMPLOI ?

INTENSIFIER LES LIEUX ACTUELS DE L'ACTIVITE ECONOMIQUE EN VALORISANT
LEUR QUALITE PAYSAGERE

QUELLE ÉCONOMIE EN DEHORS DES VALLÉES ET DES SITES IDENTIFIÉS ?

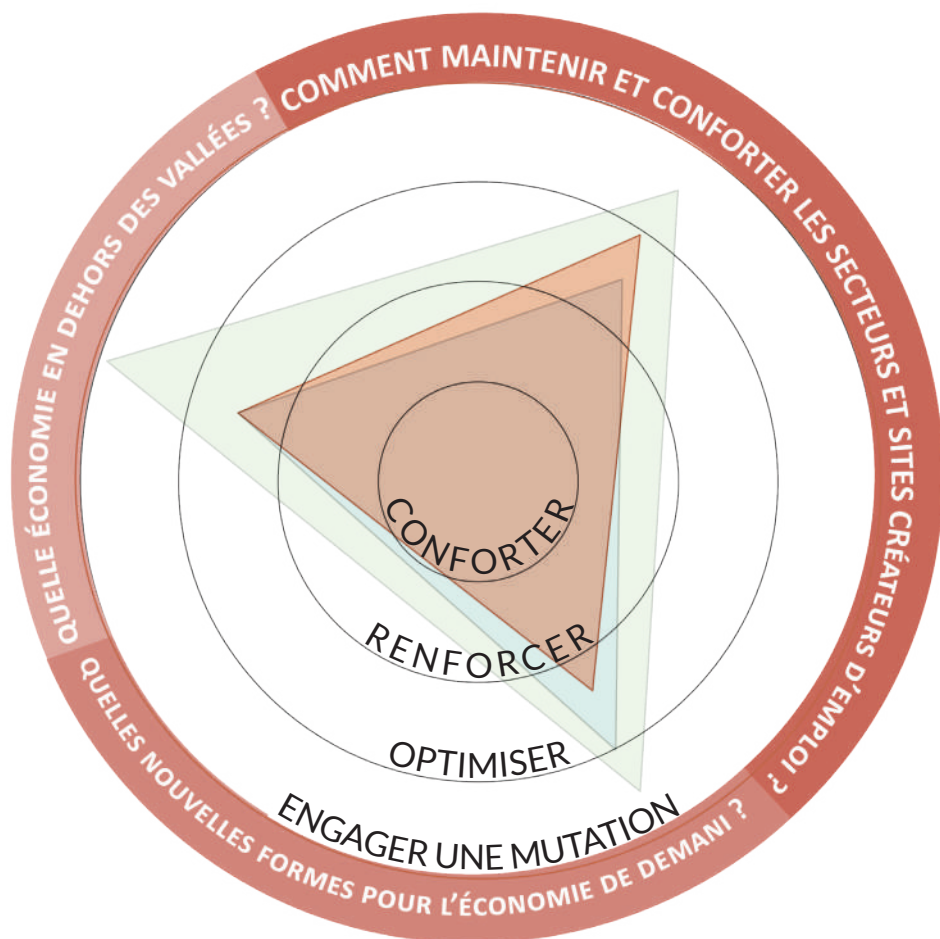
RENFORCER LA LOCALITE DE LA PRODUCTION

QUELLES NOUVELLES FORMES POUR L'ÉCONOMIE DE DEMAIN ?

INTEGRER LE DEVELOPPEMENT DE LA LOGISTIQUE SUR LE TERRITOIRE

SCENARIO 2 :

UN TERRITOIRE QUI PREND APPUI
SUR SES LOCOMOTIVES POUR
DEPLOYER SON ATTRACTIVITE



■ Scénario 1 ■ Scénario 2 ■ Scénario 3

LE DÉVELOPPEMENT ÉCONOMIQUE EN 2050 :

COMMENT MAINTENIR ET CONFORTER LES SECTEURS SITES CRÉATEURS D'EMPLOI ?

GARANTIR UN DEPLOIEMENT DES SITES LOCOMOTIVES DE L'ECONOMIE

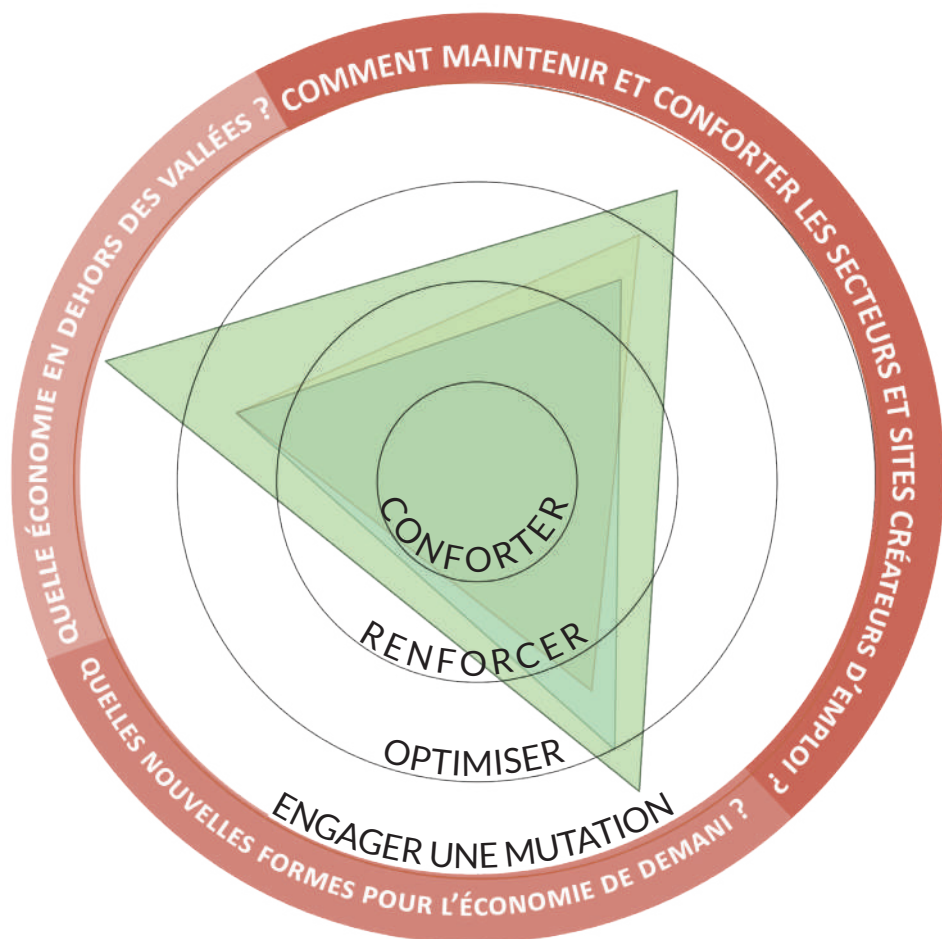
QUELLE ÉCONOMIE EN DEHORS DES VALLÉES ET DES SITES IDENTIFIÉS ?

ENCOURAGER UNE ACTIVITE ECONOMIQUE ADAPTEE AUX COMMUNES

QUELLES NOUVELLES FORMES POUR L'ÉCONOMIE DE DEMAIN ?

DEVELOPPER DES PROGRAMMES PILOTES PROPRES AUX FILIERES CONSTITUES

SCENARIO 3: UN TERRITOIRE MOBILISE POUR UNE TRANSITION ENVIRONNEMENTALE ET SOLIDAIRE



■ Scénario 1 ■ Scénario 2 ■ Scénario 3

LE DÉVELOPPEMENT ÉCONOMIQUE EN 2050 :

COMMENT MAINTENIR ET CONFORTER LES SECTEURS SITES CRÉATEURS D'EMPLOI ?

REQUALIFIER LES ZAE AU REGARD DES ENJEUX PAYSAGERS ET
ENVIRONNEMENTAUX

QUELLE ÉCONOMIE EN DEHORS DES VALLÉES ET DES SITES IDENTIFIÉS ?

SOUTENIR L'ECONOMIE SOCIALE ET SOLIDAIRE

QUELLES NOUVELLES FORMES POUR L'ÉCONOMIE DE DEMAIN ?

MUTUALISER LES BESOINS DU TERRITOIRE

- 
- An aerial photograph of a river valley. The river flows from the top left towards the bottom center. The valley floor is covered with green vegetation and rocky terrain. A large, semi-transparent blue circle is overlaid on the center of the image, containing white text. The text is organized into three numbered sections.
- 1**
RAPPEL DU CONTEXTE
 - 2**
**PRÉSENTATION DES ENJEUX
ET DES SCÉNARIOS**
 - 3**
**ORGANISATION DE
L'ATELIER**

OBJECTIFS DE L'ATELIER

- **Construire votre scénario, un scénario durable, souhaitable et atteignable pour la CCSB en 2050**
- **Ce scénario présentera les orientations prioritaires à inscrire dans le P.A.S.**
- **Il permettra de dessiner l'armature du P.A.S., un armature cohérente et partagée par les 60 communes de l'intercommunalité**

DÉROULÉ DE L'ATELIER - 1 HEURE

EN INTRODUCTION

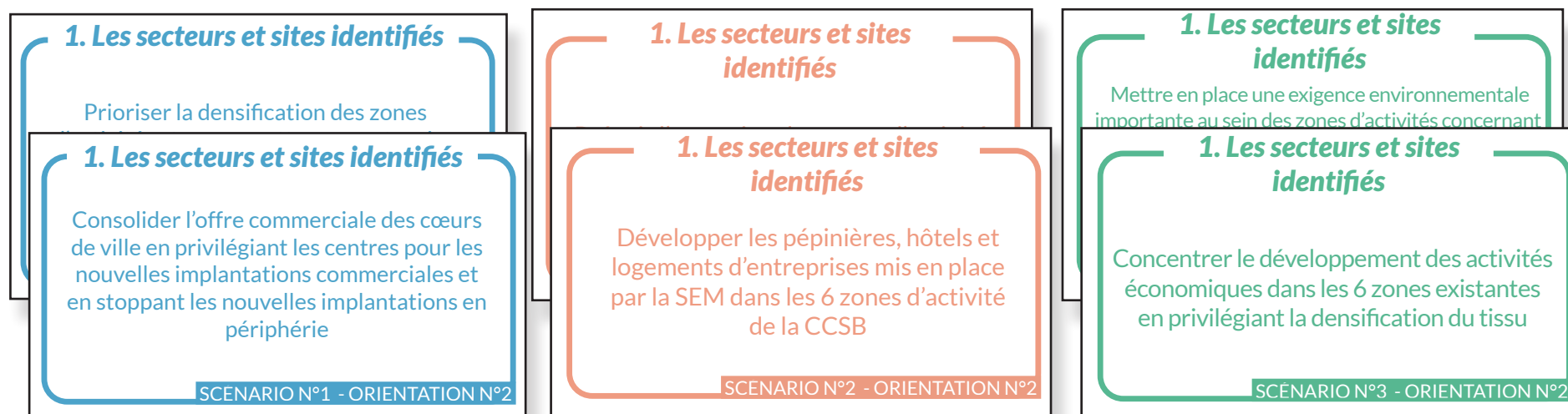
- *L'objectif est de débattre, par groupe, des orientations et de proposer une seule réponse par groupe.*
- *L'atelier se conclura sur un temps de restitution, pensez donc à prendre des notes !*

LES ACCORDS DE GROUPE

- *Choisir un rapporteur de groupe en début de séance ;*
- *Parler en « Je »*
- *Partage du temps de parole / temps de parole équitables*
- *Ecoute et non jugement*
- *Confidentialité*

ETAPE N°1 : PRENDRE CONNAISSANCE DES DOCUMENTS

- Prenez connaissance des "cartes orientation". Les cartes orientation répondent aux trois questions qui sont développées pour chaque scénario (les trois questions sont identiques entre les trois scénarios) :
 - Comment maintenir et conforter les secteurs et sites créateurs d'emploi ?
 - Quelle économie en dehors des vallées et des sites identifiés ?
 - Quelles nouvelles formes pour l'économie de demain ?2 orientations sont proposées par question par scénario.
Les couleurs correspondent aux scénarios.



ETAPE N°2 : ECHANGER ET FAIRE DES CHOIX - 45 MINUTES

- Pour chaque question, vous disposez de **15 minutes** pour échanger sur les orientations proposées : lesquelles sont souhaitables ? pas souhaitables ? prioritaires ? secondaires ? ...
- Vous devez, par question, choisir trois orientations prioritaires.
- Si aucune des orientations ne vous semble possible, souhaitable ou prioritaire, vous pouvez au choix :
 - corriger les orientations proposées
 - les rédiger
- Dans un second temps, traduisez votre orientation en actions
- Une carte du territoire est à votre disposition afin de pouvoir spatialiser les orientations si nécessaire

MON SCÉNARIO


POUR LA CCSB HORIZON 2050

TITRE DU SCÉNARIO :

MOTS CLÉS DU SCÉNARIO :

.....

SCHEMA DE COHERENCE TERRITORIALE
 Communauté de communes du Sisteronais-Buëch
 Ateliers du Projet d'Aménagement Stratégique
 atelier n°3 : **DEVELOPPEMENT ECONOMIQUE**
 27 mars 2023



Communauté de Communes
du **Sisteronais-Buëch**

Cittànova

1. COMMENT MAINTENIR ET CONFORTER LES SECTEURS ET SITES CRÉATEURS D'EMPLOI ?

1. Les secteurs et sites identifiés

Prioriser la densification des zones d'activités et en permettre une extension mesurée lorsque tout le potentiel de densification sera occupé

SCENARIO N°1 - ORIENTATION N°1

1. Les secteurs et sites identifiés

Prévoir l'extension des zones d'activité afin de pouvoir accueillir de nouvelles entreprises

SCENARIO N°2 - ORIENTATION N°1

1. Les secteurs et sites identifiés

Mon orientation :
orientation prioritaire

Quelle(s) action(s) proposer ?

.....

.....

Quelle(s) action(s) proposer ?

.....

.....

Quelle(s) action(s) proposer ?

Mes commentaires et actions

.....

.....

ETAPE N°3 : SYNTHÉTISER MON SCÉNARIO ET PRÉPARER LA RESTITUTION - 15 MINUTES

- Une fois vos 9 orientations prioritaires choisies. Assurez vous de la cohérence d'ensemble de votre scénario.
- Choisissez un titre et des mots clés qui présentent les lignes directrices de votre scénario.
- Préparez la restitution.

MON SCÉNARIO POUR LA CCSB HORIZON 2050

TITRE DU SCÉNARIO :

MOTS CLÉS DU SCÉNARIO :

.....

SCHÉMA DE COHÉRENCE TERRITORIALE
Communauté de communes du Sisteronais-Buëch
Ateliers du Projet d'Aménagement Stratégique
atelier n°3 : **DEVELOPPEMENT ECONOMIQUE**
27 mars 2023

 Communauté de Communes
du **Sisteronais-Buëch**

Cittànova

1. COMMENT MAINTENIR ET CONFORTER LES SECTEURS ET SITES CRÉATEURS D'EMPLOI ?

1. Les secteurs et sites identifiés	1. Les secteurs et sites identifiés	1. Les secteurs et sites identifiés
Collez ou rédigez ici votre orientation prioritaire	Collez ou rédigez ici votre orientation prioritaire	Collez ou rédigez ici votre orientation prioritaire
Quelle(s) action(s) proposer ?	Quelle(s) action(s) proposer ?	Quelle(s) action(s) proposer ?
.....
.....

Restitution
30 mn