



SCHÉMA DE COHÉRENCE TERRITORIALE

**ATELIER
ENVIRONNEMENT
14.04.2023**

**SISTERONAIIS-
BUËCH**

An aerial photograph of a river valley with a blue circular overlay. The river is at the bottom, surrounded by green vegetation and rocky banks. The overlay contains the following text:

1
RAPPEL DU CONTEXTE

2
**PRÉSENTATION DES ENJEUX
ET DES SCÉNARIOS**

3
**ORGANISATION DE
L'ATELIER**

RAPPEL DU CONTEXTE

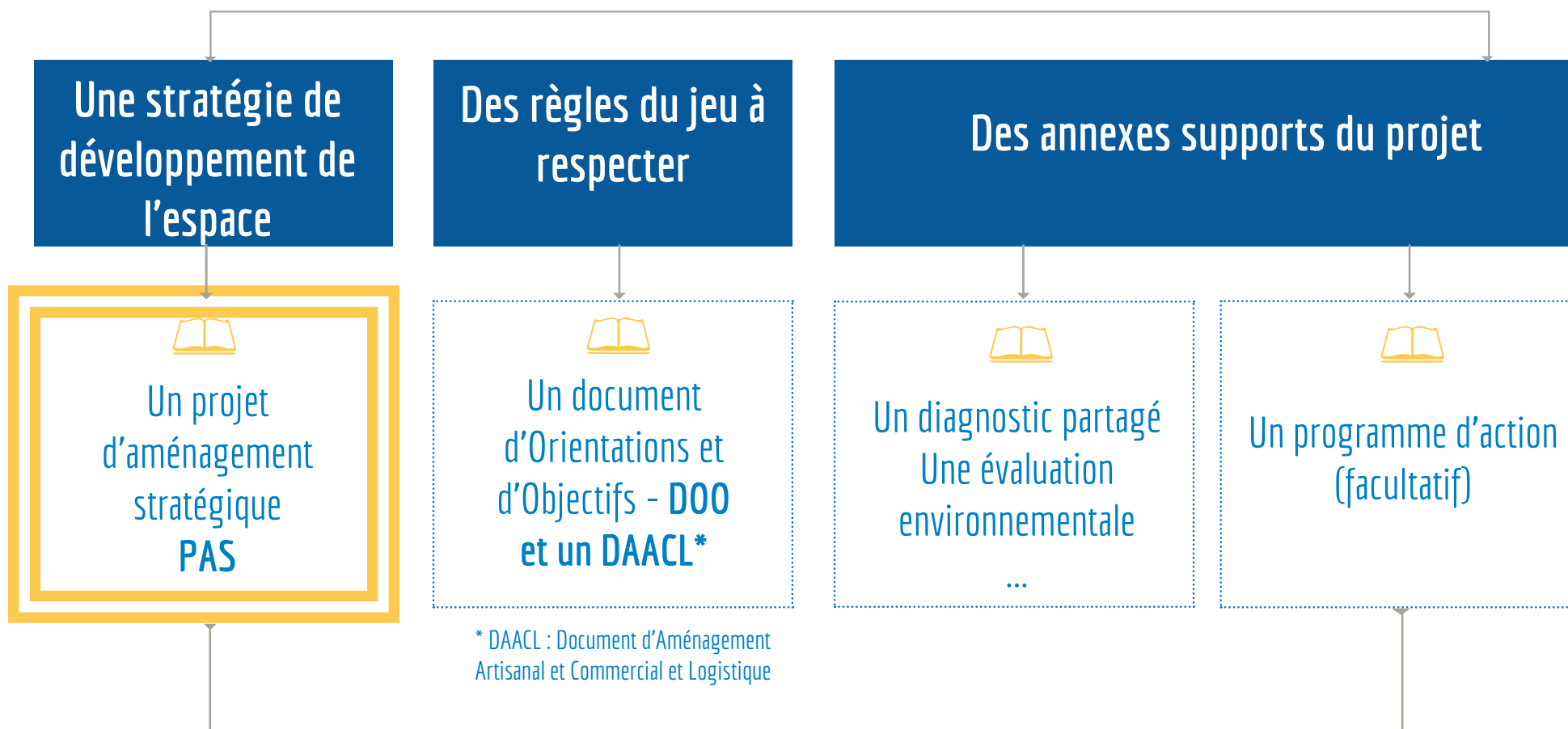
LE CONTEXTE DU SCOT

- > Un **projet de territoire à 20 ans** à l'échelle de la Communauté de Communes
- > Un **document transversal** qui s'intéresse à toutes les composantes de l'aménagement
- > Un **document de planification** qui s'impose aux PLH / PLU/PLUi/Carte communale



QUELLE ÉTAPE DANS LE SCOT ?

UN SCOT À 20 ANS QUI COMPREND



- LES PIÈCES QUI COMPOSENT LE SCOT -

DES QUESTIONS CENTRALES ISSUES DE LA HIÉRARCHISATION DES ENJEUX

L'objectif du P.A.S. est de dessiner et d'articuler les grandes orientations du SCoT, celles qui répondront aux enjeux identifiés dans le diagnostic

13 MARS
SALLE DES FÊTES DE SERRES

>> ATELIER PAS 1
10-12H

ARMATURE TERRITORIALE

QUELLE ORGANISATION ENTRE LES CENTRALITÉS, LES COMMUNES DÔTÉES DE SERVICES ET LES COMMUNES RURALES ?
QUELS LIENS ? QUELLES POPULATIONS ?

27 MARS
SALLE DES FÊTES DE LARAGNE

>> ATELIER PAS 3
10-12H

DEVELOPPEMENT ECONOMIQUE

COMMENT MAINTENIR LES SECTEURS ET LES SITES CRÉATEURS D'EMPLOI ?
COMMENT RENFORCER LA VITALITÉ COMMERCIALE ?
QUELS SERVICES INNOVANTS ?

14 AVRIL
SALLE DE L'ALCAZAR A SISTERON

>> ATELIER PAS 5
10-12H

AGRICULTURE

QUELLE ACTIVITE AGRICOLE ?
COMMENT ADAPTER L'AGRICULTURE AUX ENJEUX ACTUELS ?
COMMENT AMENAGER LE PAYSAGE AGRICOLE ?

>> ATELIER PAS 2
14-16H

HABITAT / CADRE DE VIE

QUELLE QUALITÉ PAYSAGÈRE ET URBAINE VÉCUE ?
COMMENT ADAPTER LE BÂTI AUX USAGES ET ENJEUX ACTUELS ?
QUELLE OFFRE EN LOGEMENTS ?

>> ATELIER PAS 4
14-16H

PAYSAGE / TOURISME

COMMENT RENFORCER LES GRANDES SÉQUENCES PAYSAGÈRES (URBAINES ET NATURELLES) ?
COMMENT EXPLOITER LES ATOUTS PATRIMONIAUX ?
QUELLE OFFRE CULTURELLE ET TOURISTIQUE ?

>> ATELIER PAS 6
14-16H

ENVIRONNEMENT

QUELLE MAÎTRISE DES RISQUES ?
COMMENT ECONOMISER LES RESSOURCES ?
QUEL NOUVEAU PAYSAGE PRODUCTIF ?

CONCERTATION
PHASE DIAGNOSTIC
réunion publique n°1
18H30

CONCERTATION
PHASE DIAGNOSTIC
réunion publique n°2
18H30

CONCERTATION
PHASE DIAGNOSTIC
réunion publique n°3
18H30

OBJECTIFS DE LA RÉUNION



An aerial photograph of a river valley. The river flows through the center, surrounded by lush green vegetation and rocky banks. A large, semi-transparent blue circle is overlaid on the center of the image, containing white and blue text. The text is arranged in three numbered sections. The background shows a mix of dense green trees and exposed grey rock formations, particularly on the right side.

1
RAPPEL DU CONTEXTE

2
**PRÉSENTATION DES ENJEUX
ET DES SCÉNARIOS**

3
**ORGANISATION DE
L'ATELIER**

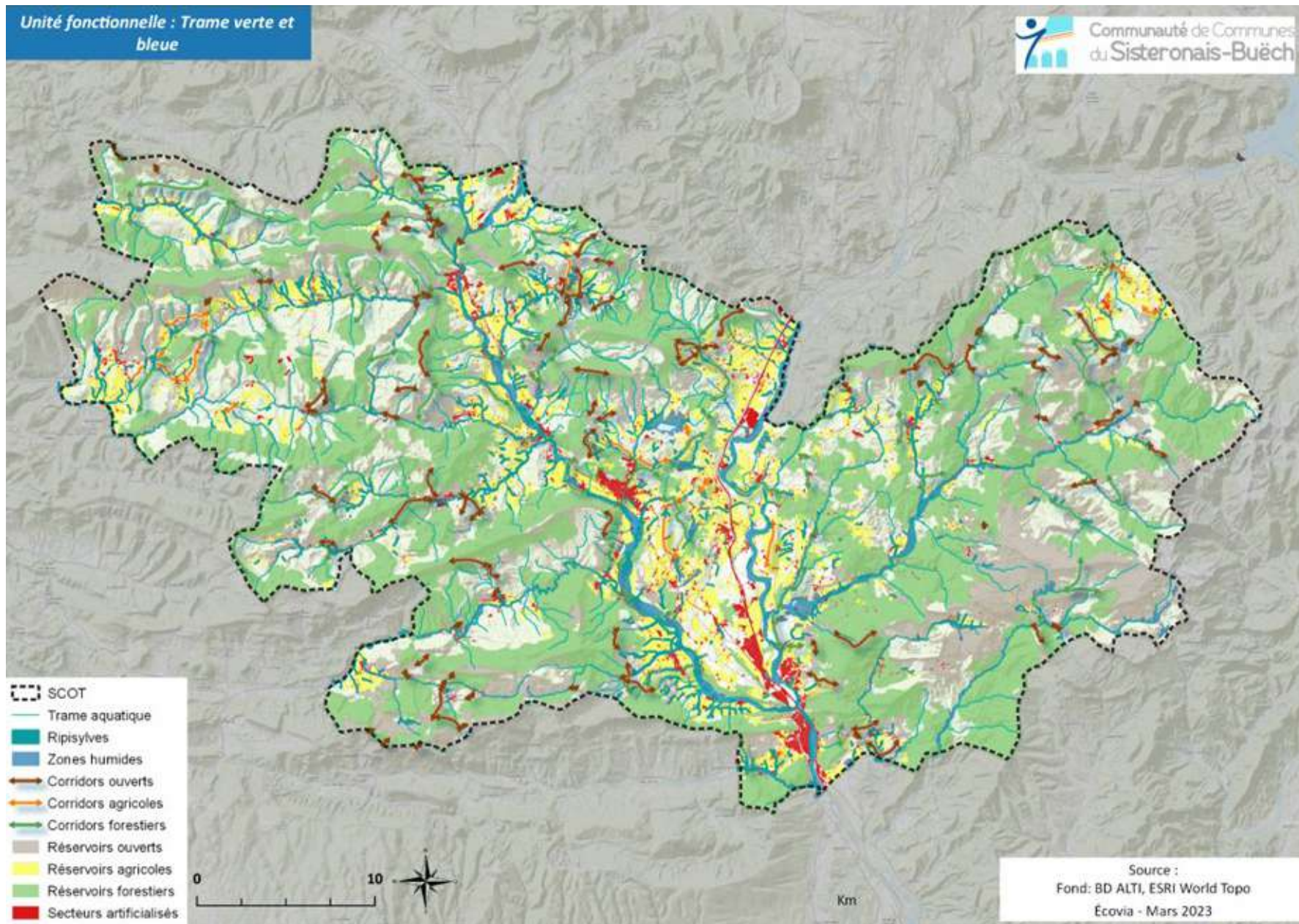
QUELQUES DONNÉES CLÉS

UN TERRITOIRE À PRÉSERVER ET ADAPTER

- Près de la moitié du territoire est protégée mais seuls 1,1% de protection forte
- Environ un quart du territoire composé de massifs forestiers de taille importante.
- Des milieux à enjeux comme de vieux boisements de feuillus, des cours d'eau des falaises, des zones humides (4%)
- Rôle de puit de carbone pour la région

MAIS, pressions urbaines au niveau de la vallée du Buëch et de la Durance
Evolutions des milieux naturels en cours liées aux évolutions climatique

UN TERRITOIRE À PRÉSERVER ET ADAPTER



QUELQUES DONNÉES CLÉS

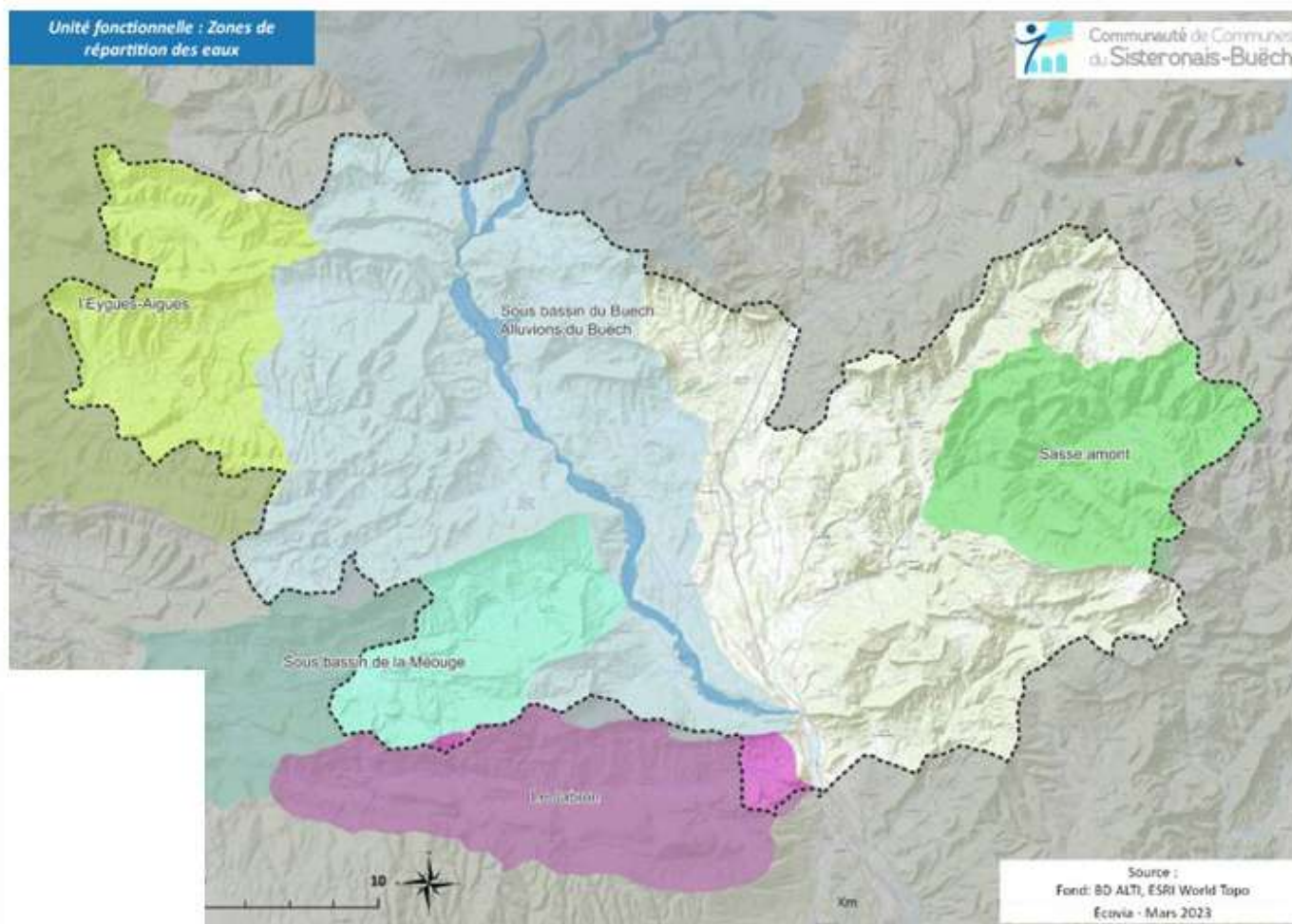
DES RESSOURCES À MÉNAGER

- 40 cours d'eau présents sur le territoire (Durance, Buëch, Blaisance, Méouge, torrent de la Sasse,...)
- 10 masses d'eau souterraines
- Un réseau hydrographique souterrain et superficiel globalement en bon état, qui s'est amélioré (DCE)
- Des STEP conformes à 93%

MAIS, la Durance en état chimique mauvais, certains cours d'eau en état écologique moyen et certains qui se sont dégradés, la nappe sous le plateau de Valensole polluée aux pesticides

DES RESSOURCES À MÉNAGER

- L'irrigation est le plus gros préleveur d'eau (73%)
- Deux STEP sous dimensionnées (ZAC du Val de Durance et Laragne)
- SPANC : 3195 installations (27% des hab.), juste 42 % des installations contrôlées conformes



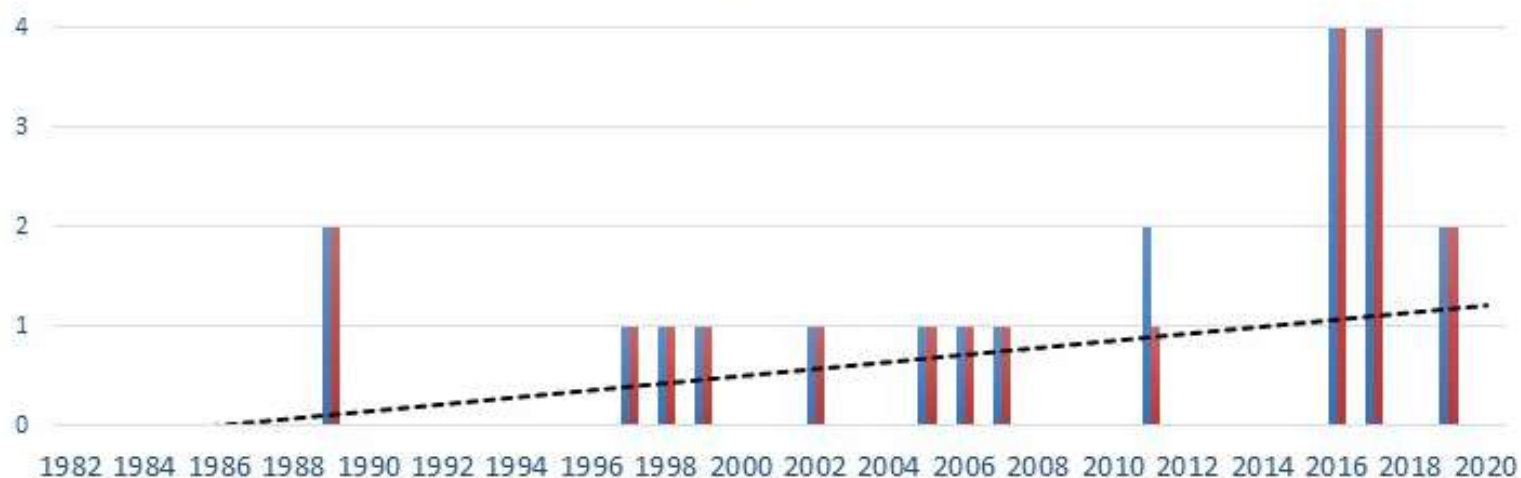
QUELQUES DONNÉES CLÉS

ADAPTER LE TERRITOIRE AUX RISQUES NATURELS

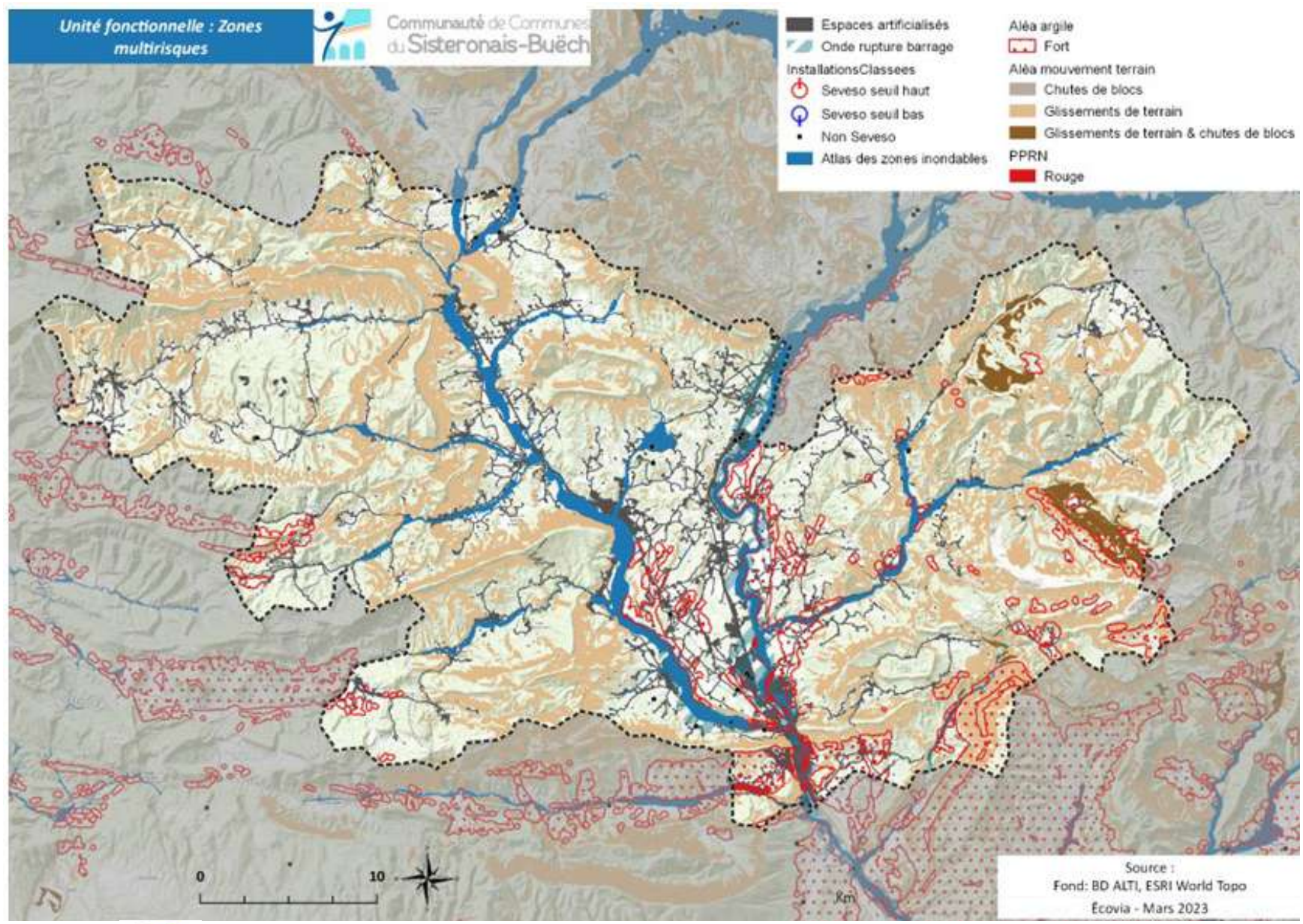
Risques naturels : territoire fortement exposé à deux types de risques inondations et mouvements de terrain

- Les catastrophes naturelles ont déjà touchées 43 communes. Celles par inondations et coulées de boues sont les plus importantes.
- Sisteron et Entrepierres sont les plus touchées
- Exposition aux mouvements de terrain (RGA, éboulements, glissements)
- Bonne connaissance des risques et outils de gestion et prévention (PPRn)

Evolution des arrêtés de catastrophe naturelle pour le risque argiles (source : Géorisques)



PRÉSERVER LA POPULATION DES RISQUES



QUELQUES DONNÉES CLÉS

UN TERRITOIRE FACE AUX TRANSITIONS

Consommations d'énergie

- Des consommations élevées : 32 MWh/hab (28 MW/hab à l'échelle régionale)
- Les énergies fossiles représentent 64 % des consommations

Production d'énergie

- 759 GWh/an d'EnR produites en 2019, dont 83% d'hydroélectricité

Balance énergétique

- Production = 90% Consommation

MAIS, dépendance aux énergies fossiles en locale et export électricité

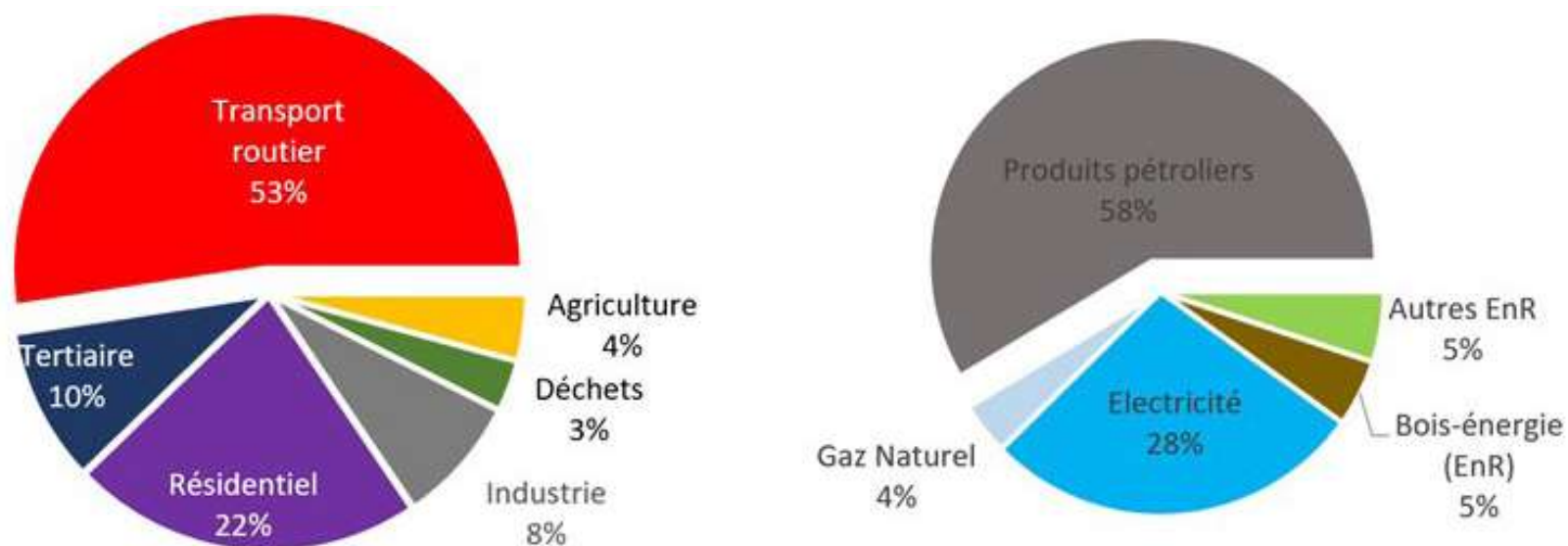


Figure 2 : Consommation finale d'énergie par secteur et par vecteur énergétique – CCSB 2019

QUELQUES DONNÉES CLÉS

UN TERRITOIRE FACE AUX TRANSITIONS

Emissions de Gaz à effets de serre (Pas que CO2)

- Des émissions de GES élevées (11 tCO2e/hab, émissions régionales : 9 tCO2e/hab)
- 80% sont issues des produits pétroliers
- Légère diminution depuis 2012 (-13%), sauf agriculture



43%



21 %



16 %



13 %



3 %

QUELQUES DONNÉES CLÉS

NUISANCES ET RESSOURCES MINÉRALES

Ressources minérales

- 5 carrières actives sur le territoire
- Territoire excédentaire d'après le Schéma Régional des Carrières avec des gisements d'intérêt local et régional
- Les besoins du territoire sont couverts avec un maintien des besoins
- Des gisements d'intérêt identifiés par le SRC à maintenir

Pollution des sol

- 3 sites BASOL fermés, 27 sites BASIAS en activité (pollution potentielle)

Nuisances sonores

- Un fond sonore calme, des nuisances locales
- L'A51 et la D4085 identifiées par les CBS à Sisteron uniquement.
- Douze bâtiments sont considérés comme sensibles

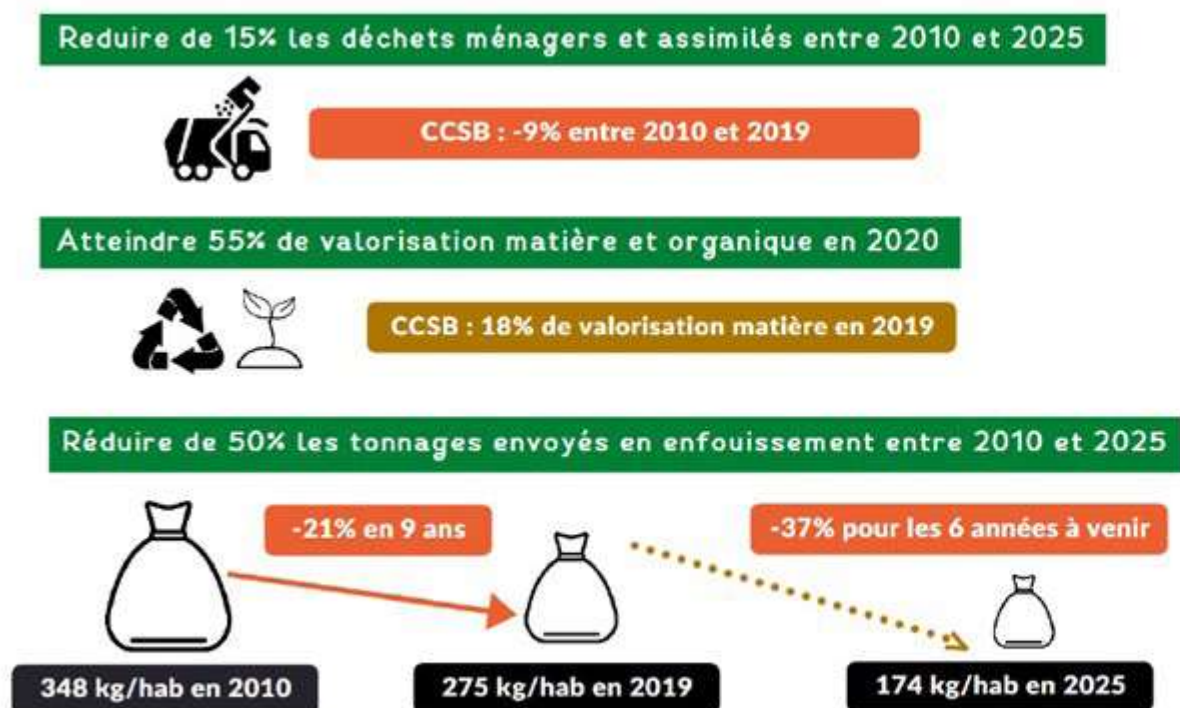
QUELQUES DONNÉES CLÉS

UN TERRITOIRE FACE AUX TRANSITIONS

Prévention et valorisation des déchets

- Production de déchets DMA dans les moyennes locales (731 kg/hab/an, 778 kg/hab/an au niveau départemental)
- Un bon maillage de déchetteries (7 et 1 site itinérant)

MAIS, les objectifs réglementaires ne sont pas atteints (réduction des DMA, taux de valorisation, taux d'enfouissement)

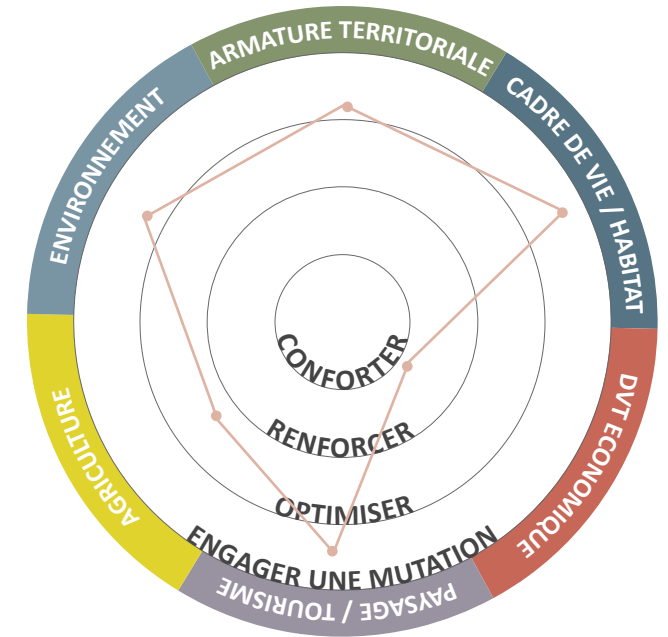


- Participer aux objectifs de réduction des déchets

LA CONSTRUCTION DES SCENARIOS

> Six thématiques qui réunissent les enjeux ressortis des carnets d'intentions :

- Des propositions d'orientations par thématiques
- 4 valeurs possibles par thématiques (conforter, renforcer, optimiser, et engager une mutation) qui permettent d'orienter chacun des trois scénarios
- **Trois scénarios pour aider à la construction du PAS**



SCENARIO 1 :

UN TERRITOIRE QUI CONSTRUIT
SA TRANSFORMATION SUR
UNE QUALITÉ PATRIMONIALE
AFFIRMÉE

SCENARIO 2 :

UN TERRITOIRE QUI PREND APPUI
SUR SES LOCOMOTIVES POUR
DEPLOYER SON ATTRACTIVITE

SCENARIO 3 :

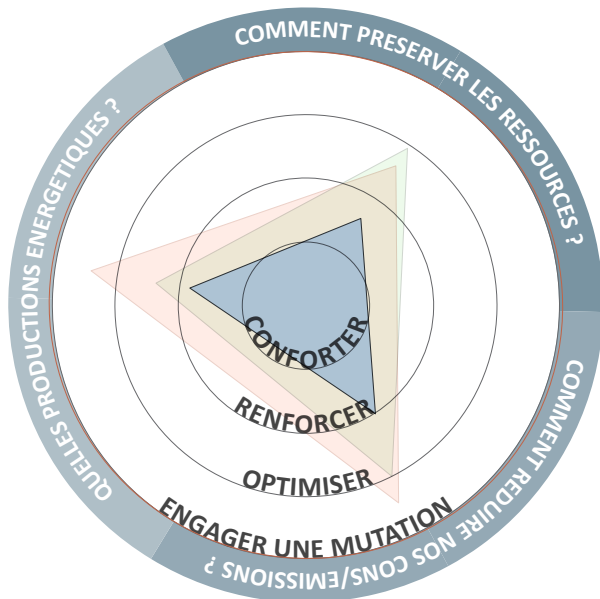
UN TERRITOIRE MOBILISE POUR
UNE TRANSITION SOBRE ET
SOLIDAIRE

L'ENVIRONNEMENT EN 2050 :

1. COMMENT PRÉSERVER LES RESSOURCES ?

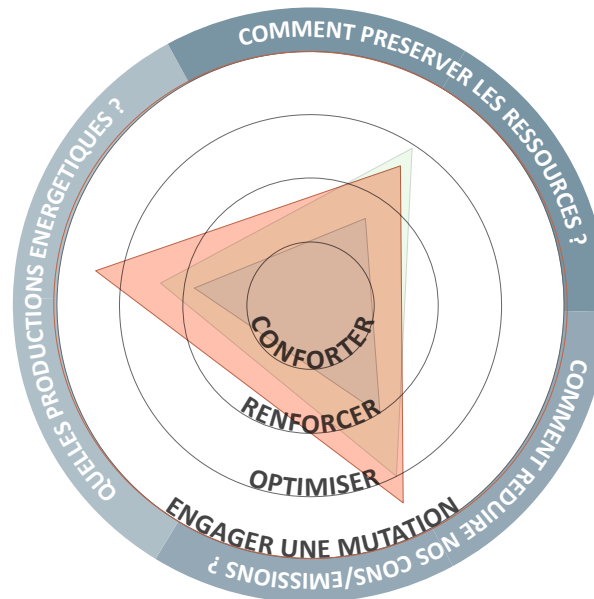
SCENARIO 1

ADAPTER LE DEVELOPPEMENT
AUX CAPACITES DU TERRITOIRE



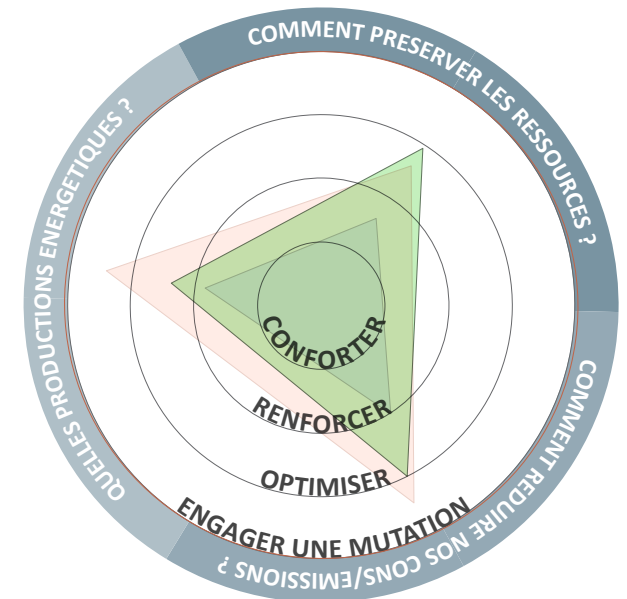
SCENARIO 2

AGIR SUR LES SYSTEMES DE
GESTION DES RISQUES



SCENARIO 3

AFFINER LA GESTION DES
RESSOURCES A TOUTES ECHELLES
DE PROJET

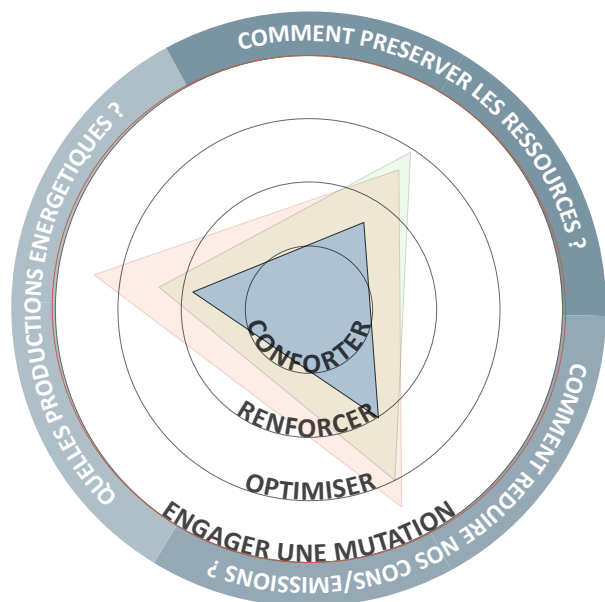


L'ENVIRONNEMENT EN 2050 :

2. COMMENT RÉDUIRE NOS CONSOMMATIONS ET ÉMISSIONS ?

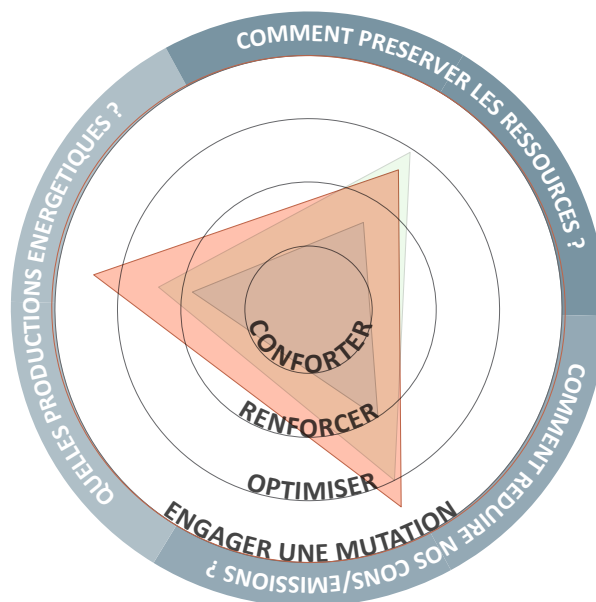
SCENARIO 1

S'APPUYER SUR LES PRATIQUES
ENGAGÉES SUR LE TERRITOIRE



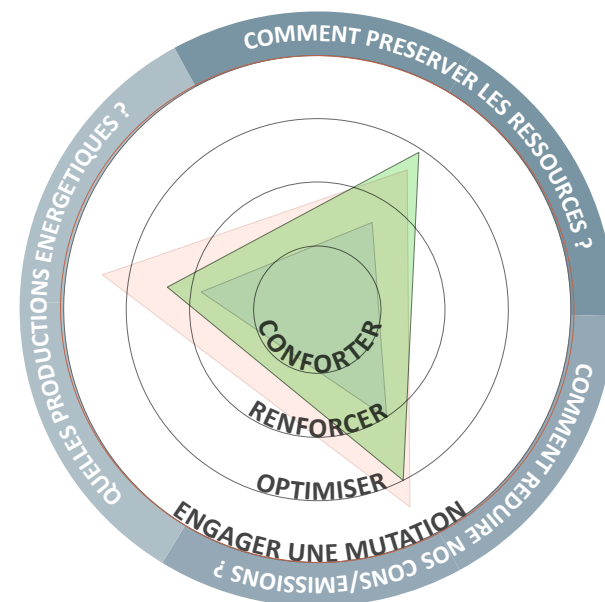
SCENARIO 2

DEFINIR LES BONNES CONDUITES
DE PROJETS



SCENARIO 3

RÉDUIRE LA CONSOMMATION
D'ÉNERGIE

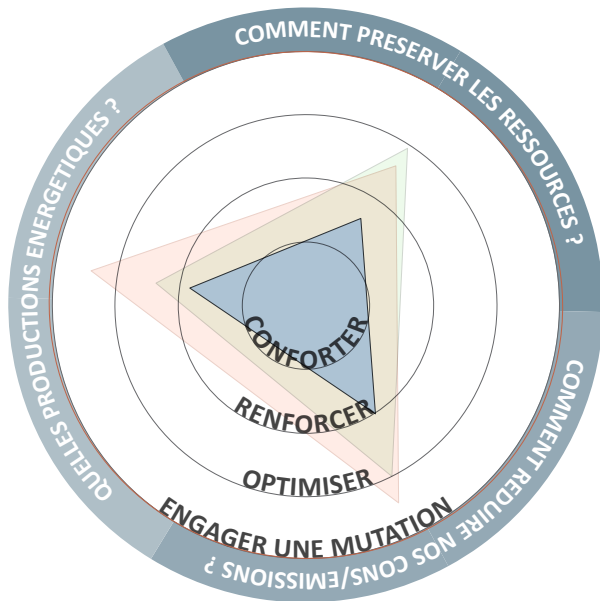


L'ENVIRONNEMENT EN 2050 :

3. QUELLES PRODUCTIONS ÉNERGÉTIQUES ?

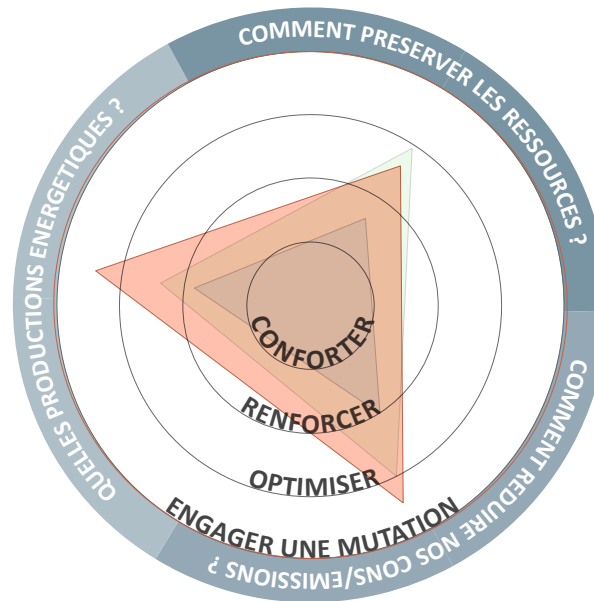
SCENARIO 1

INTEGRER LA PRODUCTION D'ENERGIE DANS UN CADRE



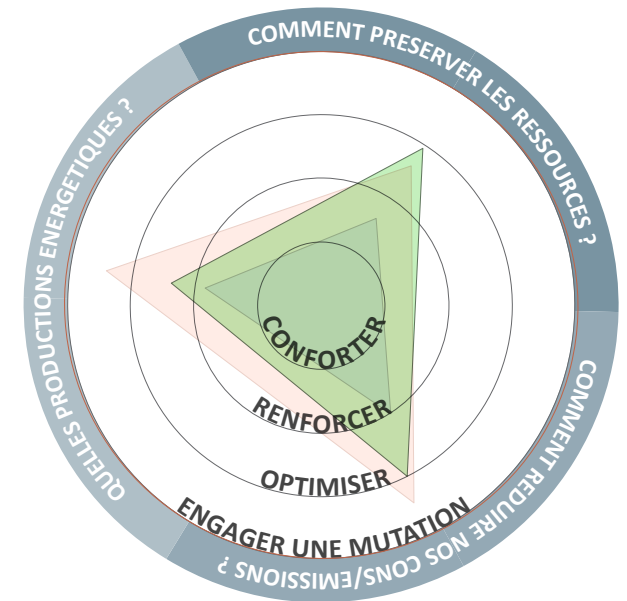
SCENARIO 2


DIVERSIFIER LA PRODUCTION D'ENR



SCENARIO 3

DEVELOPPER L'ECONOMIE CIRCULAIRE ET LA SOLIDARITE ENERGETIQUE



- 
- An aerial photograph of a river valley. The river flows from the top left towards the bottom center. The valley walls are covered in dense green vegetation, with some rocky outcrops visible. A large, semi-transparent blue circle is overlaid on the center of the image, containing white text. The text is organized into three numbered sections.
- 1**
RAPPEL DU CONTEXTE
 - 2**
**PRÉSENTATION DES ENJEUX
ET DES SCÉNARIOS**
 - 3**
**ORGANISATION DE
L'ATELIER**

OBJECTIFS DE L'ATELIER

- **Construire votre scénario, un scénario durable, souhaitable et atteignable pour la CCSB en 2050**
- **Ce scénario présentera les orientations prioritaires à inscrire dans le P.A.S.**
- **Il permettra de dessiner l'armature du P.A.S., un armature cohérente et partagée par les 60 communes de l'intercommunalité**

DÉROULÉ DE L'ATELIER - 1 HEURE

EN INTRODUCTION

- *L'objectif est de débattre, par groupe, des orientations et de proposer une seule réponse par groupe.*
- *L'atelier se conclura sur un temps de restitution, pensez donc à prendre des notes !*

LES ACCORDS DE GROUPE

- *Choisir un rapporteur de groupe en début de séance ;*
- *Parler en « Je »*
- *Partage du temps de parole / temps de parole équitables*
- *Écoute et non jugement*

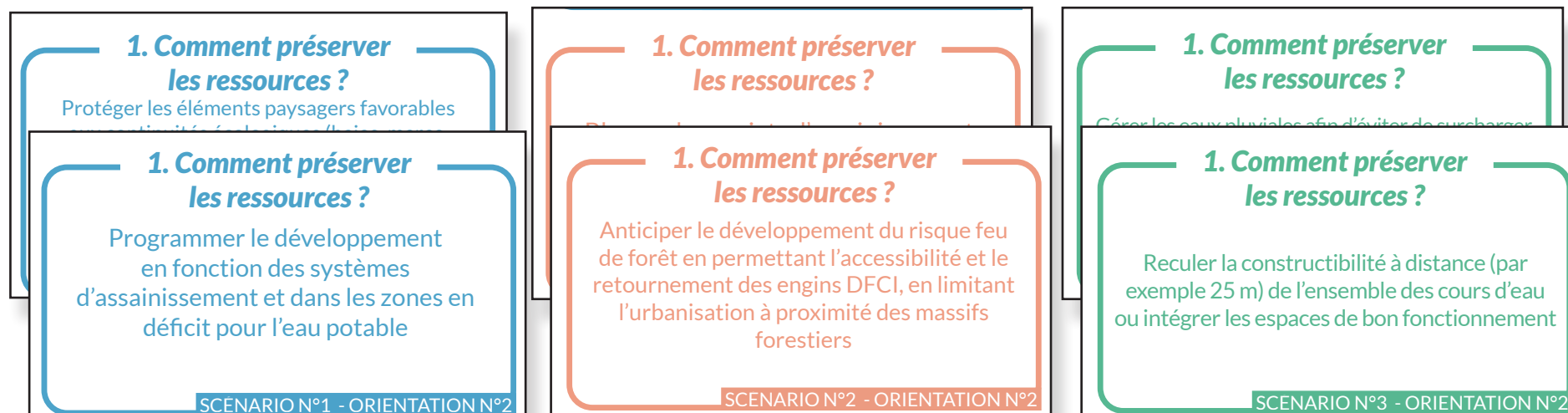
ETAPE N°1 : PRENDRE CONNAISSANCE DES DOCUMENTS

- Prenez connaissance des "cartes orientation". Les cartes orientation répondent aux trois questions qui sont développées pour chaque scénario (les trois questions sont identiques entre les trois scénarios) :

- Comment préserver les ressources ?
- Comment réduire nos consommations et émissions ?
- Quelles productions énergétiques ?

2 orientations sont proposées par question par scénario.

Les couleurs correspondent aux scénarios.



ETAPE N°2 : ECHANGER ET FAIRE DES CHOIX - 45 MINUTES

- Pour chaque question, vous disposez de **15 minutes** pour échanger sur les orientations proposées : lesquelles sont souhaitables ? pas souhaitables ? prioritaires ? secondaires ? ...
- Vous devez, par question, choisir trois orientations prioritaires.
- Si aucune des orientations ne vous semble possible, souhaitable ou prioritaire, vous pouvez au choix :
 - corriger les orientations proposées
 - les rédiger
- Dans un second temps, traduisez votre orientation en actions

MON SCÉNARIO


POUR LA CCSB HORIZON 2050

TITRE DU SCÉNARIO :

MOTS CLÉS DU SCÉNARIO :

.....

SCHÉMA DE COHÉRENCE TERRITORIALE
 Communauté de communes du Sisteronais-Buëch
 Ateliers du Projet d'Aménagement Stratégique
 atelier n°6 : Environnement
 14 avril 2023



Communauté de Communes
du Sisteronais-Buëch

Cittànova

1. COMMENT PRÉSERVER LES RESSOURCES ?

1. Comment préserver les ressources ?

Protéger les éléments paysagers favorables aux continuités écologiques (haies, mares, murets, talus) et les éléments composant la trame bleue (les cours d'eau et leurs espaces de bon fonctionnement, les tourbières, les vallées alluviales, les étangs, les mares et les résurgences) spécifiquement dans les zones urbaines

SCÉNARIO N°1 - ORIENTATION N°1

1. Comment préserver les ressources ?

Bloquer les projets d'assainissement autonome et requalifier l'ensemble du système d'assainissement

SCÉNARIO N°2 - ORIENTATION N°1

1. Comment préserver les ressources ?

Mon orientation :

orientation prioritaire

Quelle(s) action(s) proposer ?

.....

.....

Quelle(s) action(s) proposer ?

.....

.....

Quelle(s) action(s) proposer ?

Mes commentaires et actions

.....

.....


ETAPE N°3 : SYNTHÉTISER MON SCÉNARIO ET PRÉPARER LA RESTITUTION - 15 MINUTES

- Une fois vos 9 orientations prioritaires choisies. Assurez vous de la cohérence d'ensemble de votre scénario.
- Choisissez un titre et des mots clés qui présentent les lignes directrices de votre scénario.
- Préparez la restitution.

MON SCÉNARIO POUR LA CCSB HORIZON 2050

TITRE DU SCÉNARIO :
MOTS CLÉS DU SCÉNARIO :

SCHÉMA DE COHÉRENCE TERRITORIALE
Communauté de communes du Sisteronais-Buëch
Ateliers du Projet d'Aménagement Stratégique
atelier n°6 : Environnement
14 avril 2023

 Communauté de Communes
du Sisteronais-Buëch

Cittànova

1. COMMENT PRÉSERVER LES RESSOURCES ?

1. Comment préserver les ressources ?	1. Comment préserver les ressources ?	1. Comment préserver les ressources ?
Collez ou rédigez ici votre orientation prioritaire	Collez ou rédigez ici votre orientation prioritaire	Collez ou rédigez ici votre orientation prioritaire
Quelle(s) action(s) proposer ?	Quelle(s) action(s) proposer ?	Quelle(s) action(s) proposer ?
.....
.....

Restitution
30 mn